

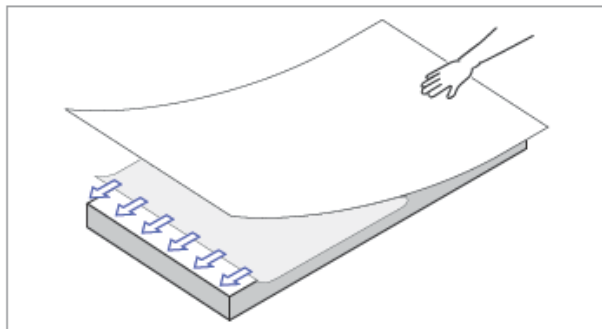
Technisches Merkblatt

Zemdrain® MD selbstklebend

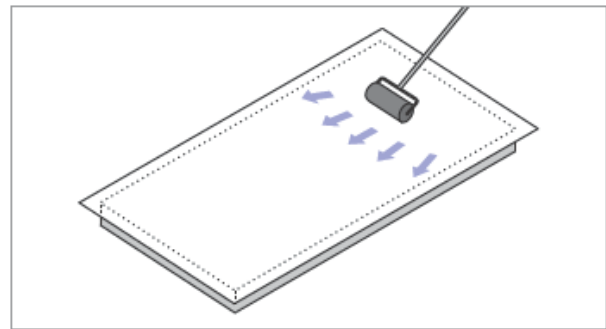
Zemdrain® MD selbstklebend ist eine Ergänzung zu den bekannten kontrolliert wasserabführenden Schalungsbahnen Zemdrain® Classic und Zemdrain® MD von FRANK.

Auf Grund der besonderen Befestigungsmöglichkeit kommt Zemdrain® MD selbstklebend in speziellen Fällen zum Einsatz:

- Befestigung mit Klammern auf Schalungsoberflächen nur bedingt oder überhaupt nicht möglich (Stahl oder harter Kunststoff)
- Befestigung auf Schalungen mit besonderen geometrischen Formen
- Befestigung ohne sichtbare Klammern
- Befestigungen auf kleinen Schalungseinheiten



Material ansetzen, Schutzfolie abziehen, leicht andrücken



Durch festen Druck Schalungsbahn auf der Schalung fixieren

Qualität der Betonoberfläche

Durch präzises computergesteuertes Auftragen des PSA-Klebers* auf die Rückseite der Schalungsbahn bleiben die wasserabführenden Kanäle im Gitter frei. Die Klebefläche wird zum Schutz mit einer Folie überzogen, welche kurz vor der Anwendung einfach abzuziehen ist, somit kann die Schalungsbahn einfach auf die Schalung geklebt werden.

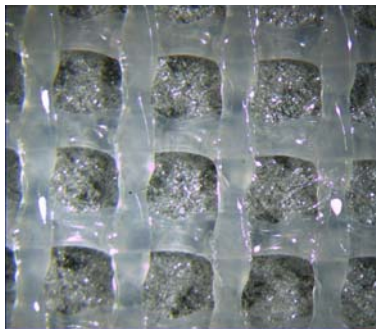
Beim Betonieren werden das Wasser und die Luft in gewohnter Weise abgeleitet. Daher kommt es zu keiner nennenswerten Beeinträchtigung der gewohnten Zemdrain® Qualität hinsichtlich der Randbetonzone.

Zemdrain® ist ein eingetragenes Warenzeichen von DuPont. www.zemdrain.com

Produkteigenschaften von Zemdrain® MD selbstklebend:

- Zemdrain® MD selbstklebend besteht aus Polypropylenfasern
- Oberseite (Betonseite): glatt bis leicht strukturiert
- Rückseite (Schalungsseite): mit speziellem Gitter (PP) und aufgetragenem Kleber
- Kleber: PSA (*Pressure Sensitive Adhesive) auf Basis thermoplastischer Kunststoff
- Trennfolie: LDPE, einseitig silikonisiert
- Rollengröße: 2,5 m b x 35 m l
- Mehrmaliger Einsatz: 2-3 mal möglich
- Hohe Wasser-/Luft-Speicherung, daher auch für schräge und horizontale Flächen geeignet

Die Verwendung von MD selbstklebend bei Schalungstemperaturen über 40°C für einen mehrmaligen Einsatz ist nur bedingt möglich. Bei Temperaturen über 40°C besteht die Gefahr, dass die Haftung der Selbstklebeschicht auf der Schalhaut nicht mehr ausreichend ist und sich das Zemdrain® beim Entschalen von der Schalhaut löst und am Beton verbleibt.



Gitterstruktur (Rückseite)
mit aufgetragenem Kleber



Zemdrain® MD selbstklebend auf
der Schalung montiert



Betonoberfläche nach Anwendung
von Zemdrain® MD selbstklebend.

Qualität überzeugt!

Für den Einsatz von Zemdrain® MD selbstklebend gelten die „Technischen Anwendungsrichtlinien für Zemdrain®“, Stand Juni 2008. Ausgenommen: Hinweise zur Bespannung und Befestigung, hierzu bitte Montageanleitung Zemdrain® MD selbstklebend beachten.

Alle Prüfzeugnisse und Sicherheitsdatenblätter der Schalungsbahn Zemdrain® MD haben auch für die Schalungsbahn Zemdrain® MD selbstklebend Gültigkeit (ausgenommen die den Trinkwasserbereich betreffenden). Zusendung erfolgt auf Anfrage.

Vor Einsatz der Schalungsbahn Zemdrain® MD selbstklebend klären Sie bitte technische Details mit unseren Außendienstmitarbeitern oder unseren technischen Beratern: Telefon +49 9427 189-189 oder E-Mail technik@maxfrank.de



Die Verwendbarkeit der Produkte in der konkreten Einbausituation ist durch den Anwender zu prüfen. Dieses Merkblatt wird ständig aktualisiert. Technische Änderungen sind daher, ohne vorherige Information des Kunden ausdrücklich vorbehalten. Die jeweils gültige Version ist auf unserer Homepage unter: www.maxfrank.de zu finden. Ergänzend gelten unsere Allgemeinen Verkaufsbedingungen.