

Egco box type MM10

MXL10

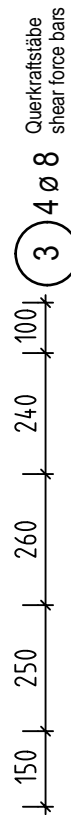
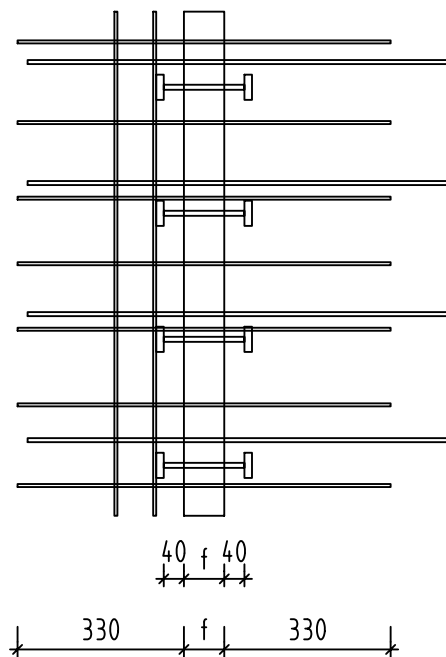
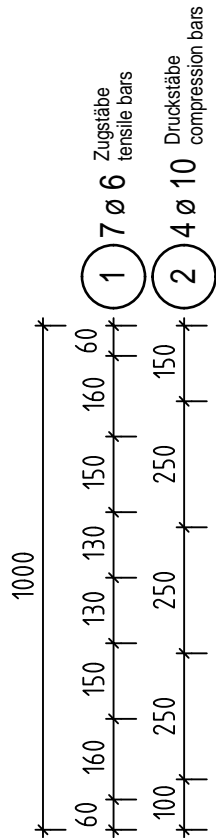
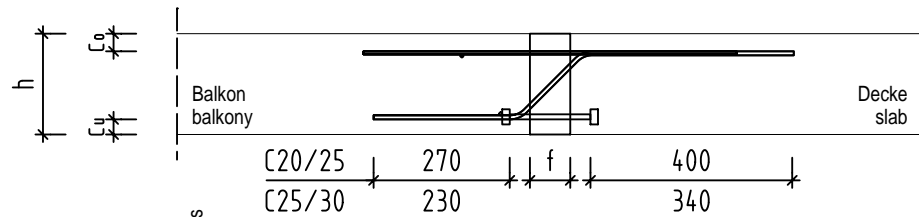


Max Frank GmbH & Co. KG

www.maxfrank.de

Tel. +49 (0)9265/951-71 Email egco box@peca.de

Elementhöhe: element height:	$h =$ mm	Zugstäbe: tensile bars:	7 Ø 6
Elementlänge: element length:	$l = 1000$ mm	Druckstäbe: compression bars:	4 Ø 10
Fugenbreite: insulation width:	$f =$ mm	Querkräftestäbe: shear force bars:	4 Ø 6
Betondeckung: concrete cover:	$C_0 =$ mm $C_u = 30$ mm	Querkräftestabtyp: shear force bar type:	
Betongüte Balkon: in situ concrete balcony:		Dämmstoff: insulation material:	
Feuerwiderstandsklasse: fire-resistance:		Betongüte Decke: in situ concrete slab:	
$V_{Rd} =$	34,8 kN / m	$M_{Rd} =$	kNm / m
Anschlussbewehrung durch Stabstahl / Matten gerade on site reinforcement with bars / fabric		gezeichnet: signed:	MZ

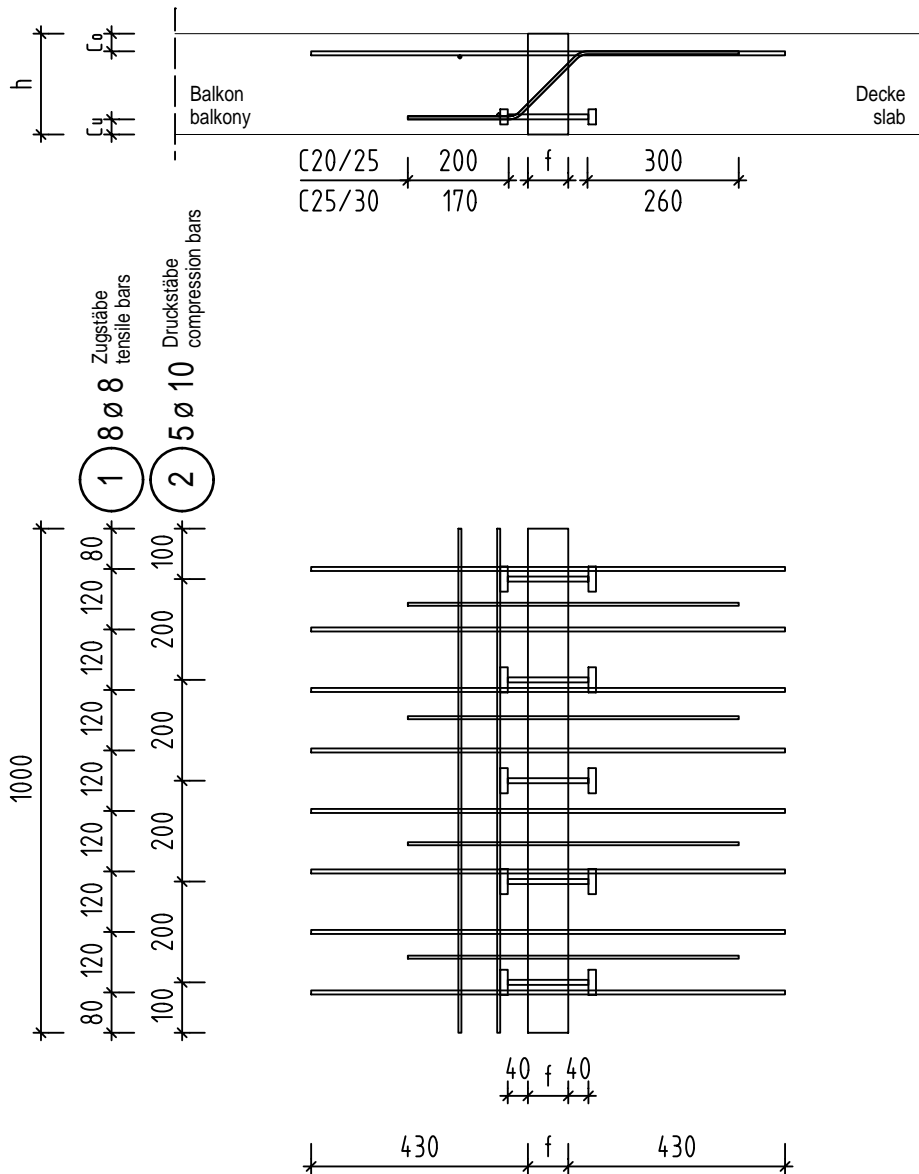


Egcobox type MM10-VA                      MXL10-VA

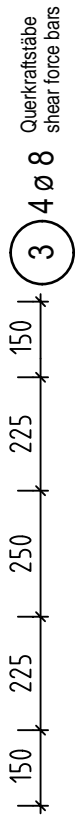
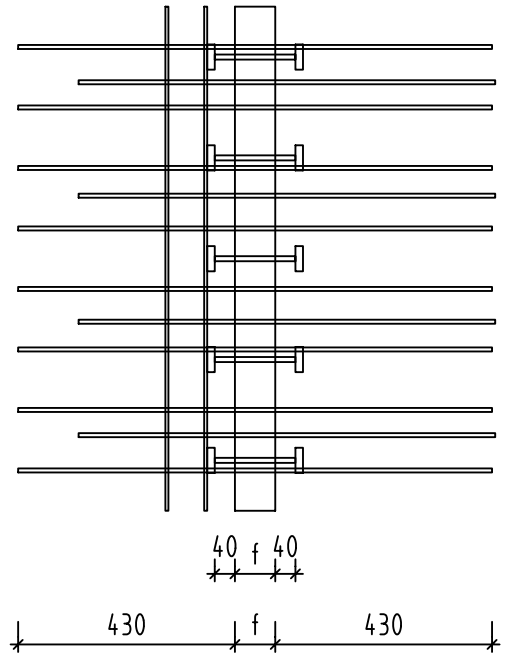
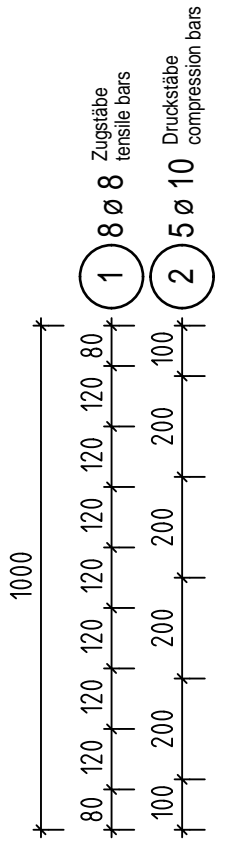
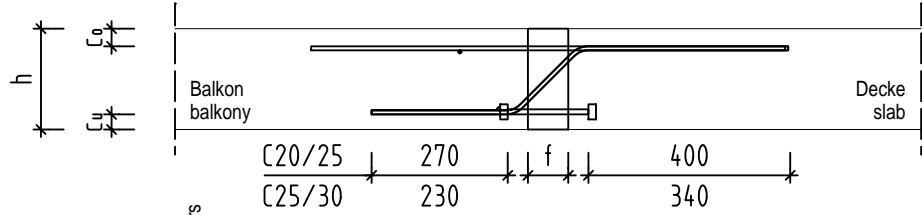



Max Frank GmbH & Co. KG  
 www.maxfrank.de  
 Tel. +49 (0)9265/951-71    Email egcobox@peca.de

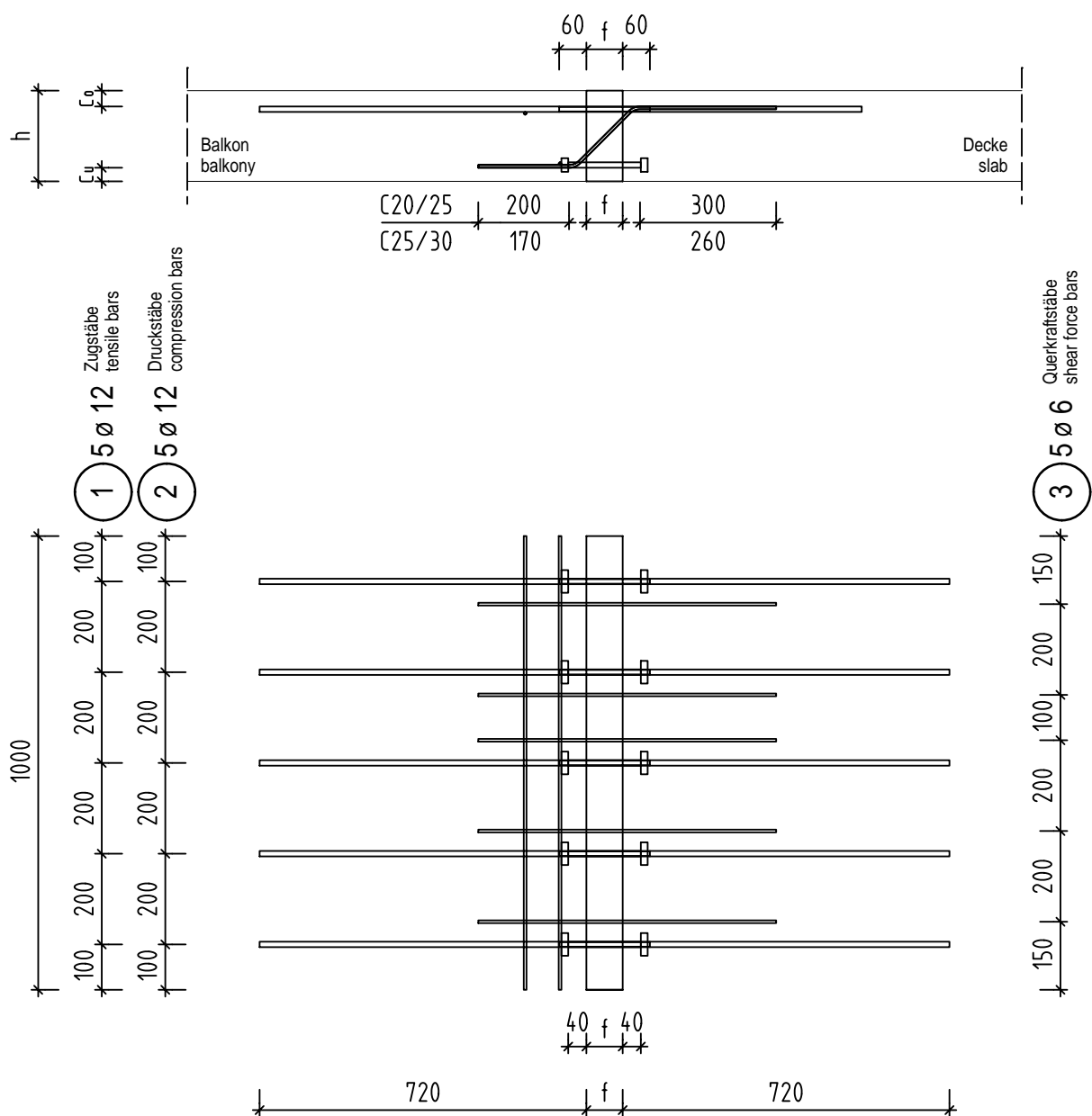
Elementhöhe: element height:	$h =$ mm	Zugstäbe: tensile bars:	7 $\varnothing$ 6
Elementlänge: element length:	$l = 1000$ mm	Druckstäbe: compression bars:	4 $\varnothing$ 10
Fugenbreite: insulation width:	$f =$ mm	Querkraftstäbe: shear force bars:	4 $\varnothing$ 8
Betondeckung: concrete cover:	$C_o =$ mm $C_u = 30$ mm	Querkraftstabtyp: shear force bar type:	
Betongüte Balkon: in situ concrete balcony:		Dämmstoff: insulation material:	
Feuerwiderstandsklasse: fire-resistance:		Betongüte Decke: in situ concrete slab:	
$V_{Rd} =$	61,8 kN / m	$M_{Rd} =$	kNm / m
Anschlussbewehrung durch Stabstahl / Matten gerade on site reinforcement with bars / fabric		gezeichnet: signed:	MZ



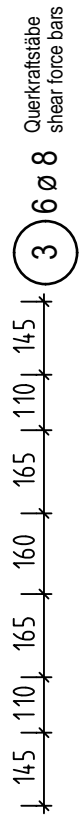
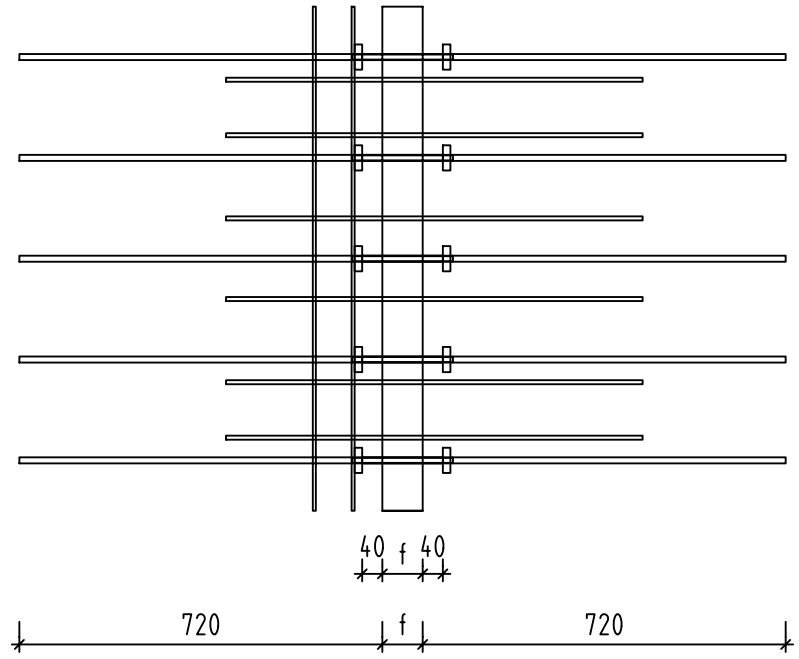
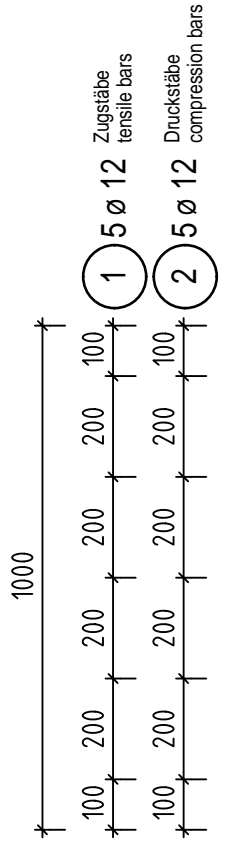
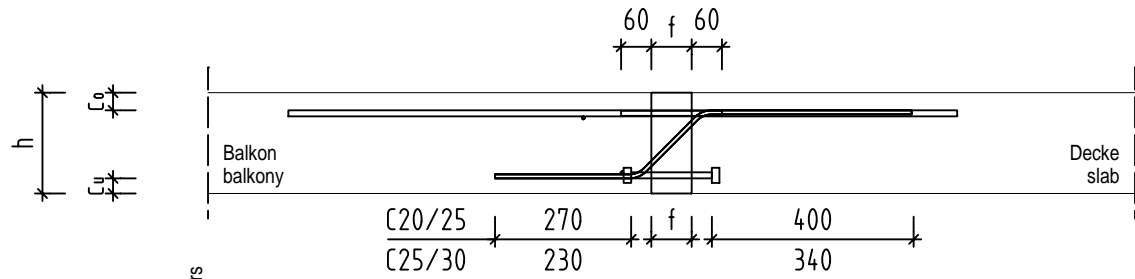
Egco box type MM20		MXL20
 Max Frank GmbH & Co. KG <a href="http://www.maxfrank.de">www.maxfrank.de</a> Tel. +49 (0)9265/951-71 Email <a href="mailto:egco box@peca.de">egco box@peca.de</a>		
Elementhöhe: element height:	$h =$ mm	Zugstäbe: tensile bars: 8 $\emptyset$ 8
Elementlänge: element length:	$l = 1000$ mm	Druckstäbe: compression bars: 5 $\emptyset$ 10
Fugenbreite: insulation width:	$f =$ mm	Querkraftstäbe: shear force bars: 4 $\emptyset$ 6
Betondeckung: concrete cover:	$C_o =$ mm $C_u = 30$ mm	Querkraftstabtyp: shear force bar type: Dämmstoff: insulation material:
Betongüte Balkon: in situ concrete balcony:		Betongüte Decke: in situ concrete slab:
Feuerwiderstandsklasse: fire-resistance:		
$V_{Rd} =$	34,8 kN / m	$M_{Rd} =$ kNm / m
Anschlussbewehrung durch Stabstahl / Matten gerade on site reinforcement with bars / fabric		
gezeichnet: signed:		MZ




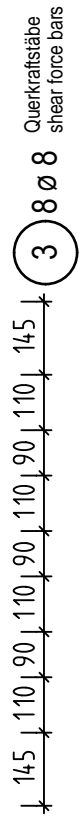
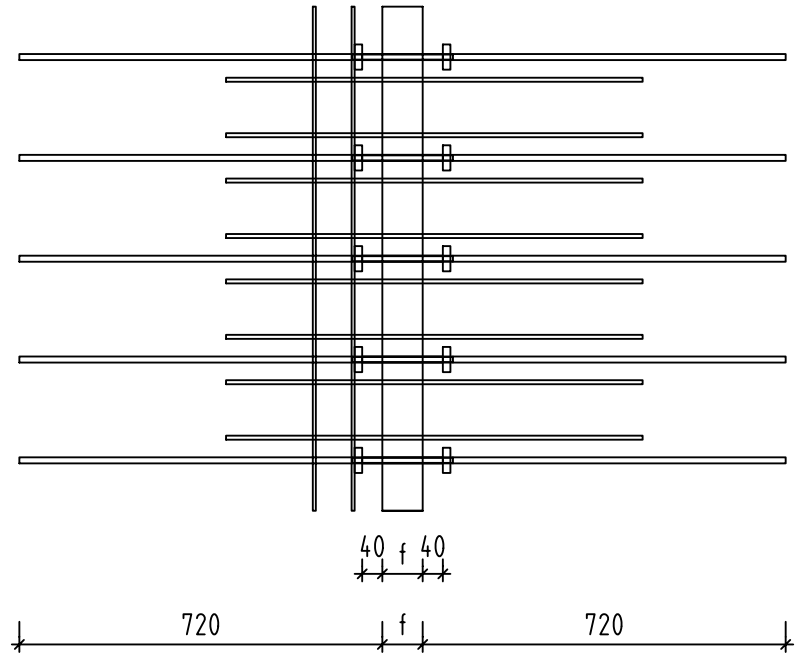
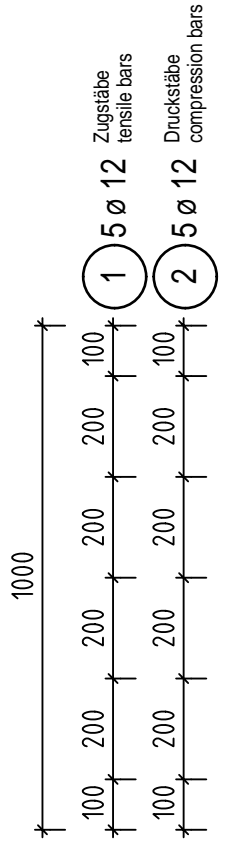
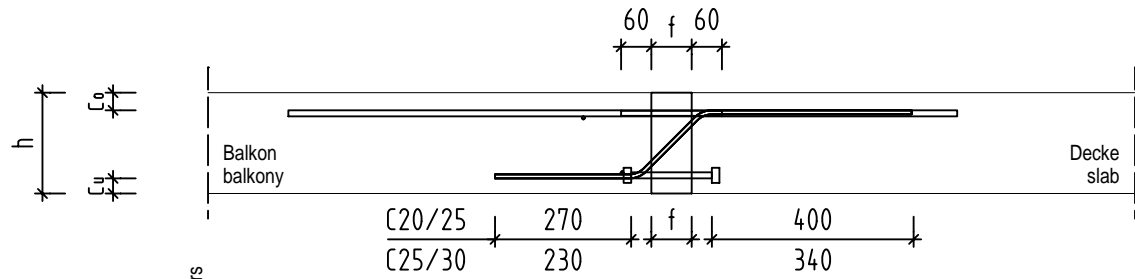
Egco box type MM20-VA		MXL20-VA	
 <b>Max Frank GmbH &amp; Co. KG</b> <a href="http://www.maxfrank.de">www.maxfrank.de</a> Tel. +49 (0)9265/951-71 Email <a href="mailto:egco box@peca.de">egco box@peca.de</a>			
Elementhöhe: element height:	$h =$ mm	Zugstäbe: tensile bars:	8 $\varnothing$ 8
Elementlänge: element length:	$l = 1000$ mm	Druckstäbe: compression bars:	5 $\varnothing$ 10
Fugenbreite: insulation width:	$f =$ mm	Querkraftstäbe: shear force bars:	4 $\varnothing$ 8
Betondeckung: concrete cover:	$C_o =$ mm $C_u = 30$ mm	Querkraftstabtyp: shear force bar type:	Dämmstoff: insulation material:
Betongüte Balkon: in situ concrete balcony:		Betongüte Decke: in situ concrete slab:	
Feuerwiderstandsklasse: fire-resistance:			
$V_{Rd} =$	61,8 kN / m	$M_{Rd} =$	kNm / m
Anschlussbewehrung durch Stabstahl / Matten gerade on site reinforcement with bars / fabric			
gezeichnet: signed:			MZ




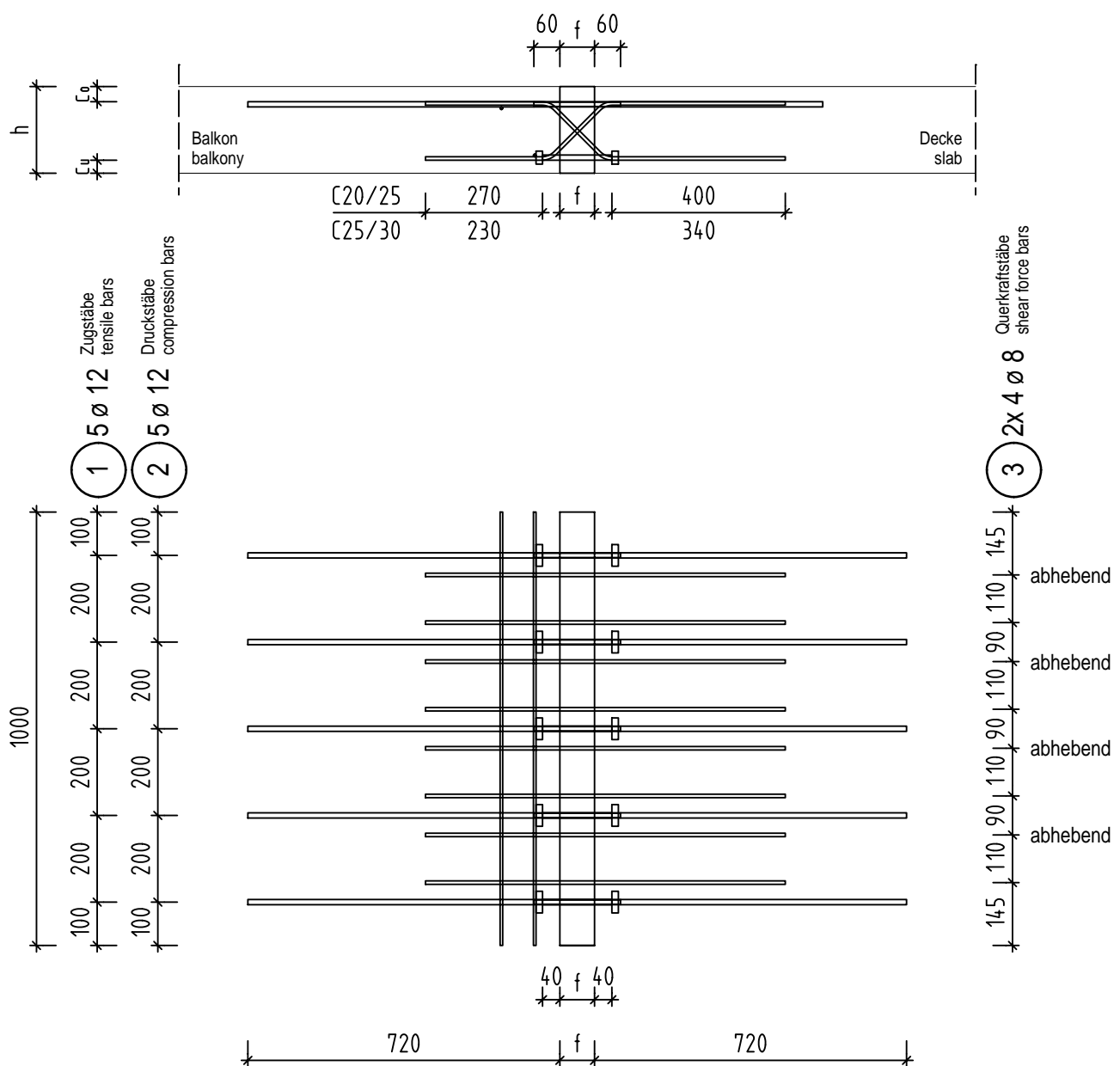
Egco box type MM30		MXL30	
		Max Frank GmbH & Co. KG <a href="http://www.maxfrank.de">www.maxfrank.de</a> Tel. +49 (0)9265/951-71 Email <a href="mailto:egco box@peca.de">egco box@peca.de</a>	
Elementhöhe: element height:	$h =$ mm	Zugstäbe: tensile bars:	5 $\emptyset$ 12
Elementlänge: element length:	$l = 1000$ mm	Druckstäbe: compression bars:	5 $\emptyset$ 12
Fugenbreite: insulation width:	$f =$ mm	Querkräftstäbe: shear force bars:	5 $\emptyset$ 6
Betondeckung: concrete cover:	$C_o =$ mm $C_u = 30$ mm	Querkräftstabtyp: shear force bar type:	
Betongüte Balkon: in situ concrete balcony:		Dämmstoff: insulation material:	
Betongüte Decke: in situ concrete slab:			
Feuerwiderstandsklasse: fire-resistance:			
$V_{Rd} =$	43,5 kN / m	$M_{Rd} =$	kNm / m
Anschlussbewehrung durch Stabstahl / Matten gerade on site reinforcement with bars / fabric		gezeichnet: signed:	MZ



Egco box type MM30-VA		MXL30-VA	
		Max Frank GmbH & Co. KG <a href="http://www.maxfrank.de">www.maxfrank.de</a> Tel. +49 (0)9265/951-71 Email <a href="mailto:egco box@peca.de">egco box@peca.de</a>	
Elementhöhe: element height:	$h =$ mm	Zugstäbe: tensile bars:	5 Ø 12
Elementlänge: element length:	$l = 1000$ mm	Druckstäbe: compression bars:	5 Ø 12
Fugenbreite: insulation width:	$f =$ mm	Querkraftstäbe: shear force bars:	6 Ø 8
Betondeckung: concrete cover:	$C_o =$ mm $C_u = 30$ mm	Querkraftstabtyp: shear force bar type:	
Betongüte Balkon: in situ concrete balcony:		Dämmstoff: insulation material:	
Betongüte Decke: in situ concrete slab:			
Feuerwiderstandsklasse: fire-resistance:			
$V_{Rd} =$	92,7 kN / m	$M_{Rd} =$	kNm / m
Anschlussbewehrung durch Stabstahl / Matten gerade on site reinforcement with bars / fabric		gezeichnet: signed:	MZ

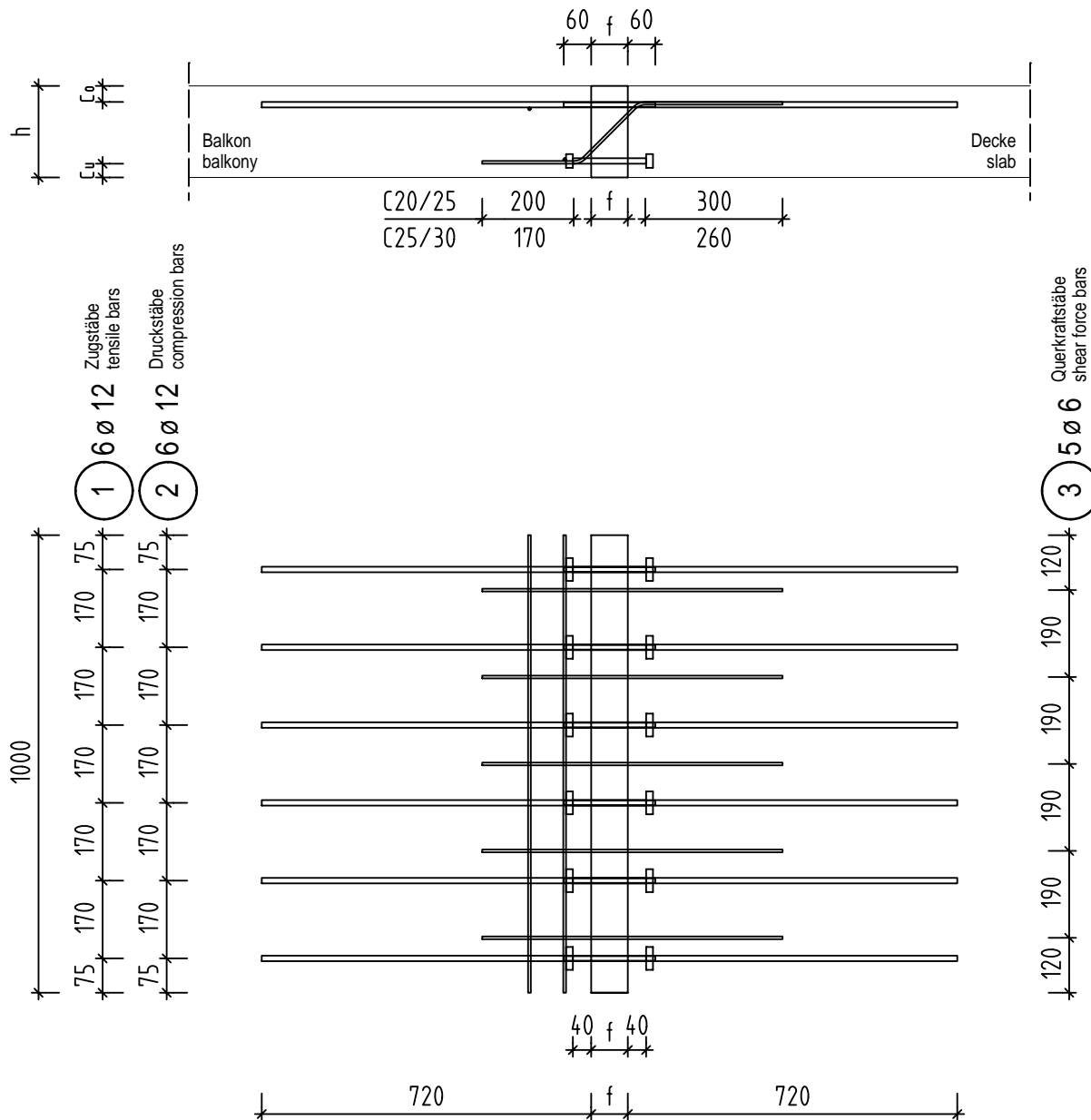



Egco box type MM30-VB		MXL30-VB	
		Max Frank GmbH & Co. KG <a href="http://www.maxfrank.de">www.maxfrank.de</a> Tel. +49 (0)9265/951-71 Email <a href="mailto:egco box@peca.de">egco box@peca.de</a>	
Elementhöhe: element height:	$h =$ mm	Zugstäbe: tensile bars:	5 $\emptyset$ 12
Elementlänge: element length:	$l = 1000$ mm	Druckstäbe: compression bars:	5 $\emptyset$ 12
Fugenbreite: insulation width:	$f =$ mm	Querkraftstäbe: shear force bars:	8 $\emptyset$ 8
Betondeckung: concrete cover:	$C_o =$ mm $C_u = 30$ mm	Querkraftstabtyp: shear force bar type:	
Betongüte Balkon: in situ concrete balcony:		Dämmstoff: insulation material:	
Feuerwiderstandsklasse: fire-resistance:		Betongüte Decke: in situ concrete slab:	
$V_{Rd} =$	123,6 kN / m	$M_{Rd} =$	kNm / m
Anschlussbewehrung durch Stabstahl / Matten gerade on site reinforcement with bars / fabric		gezeichnet: signed:	MZ

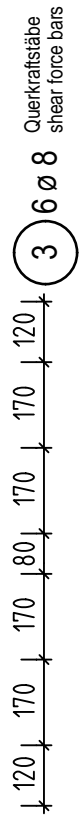
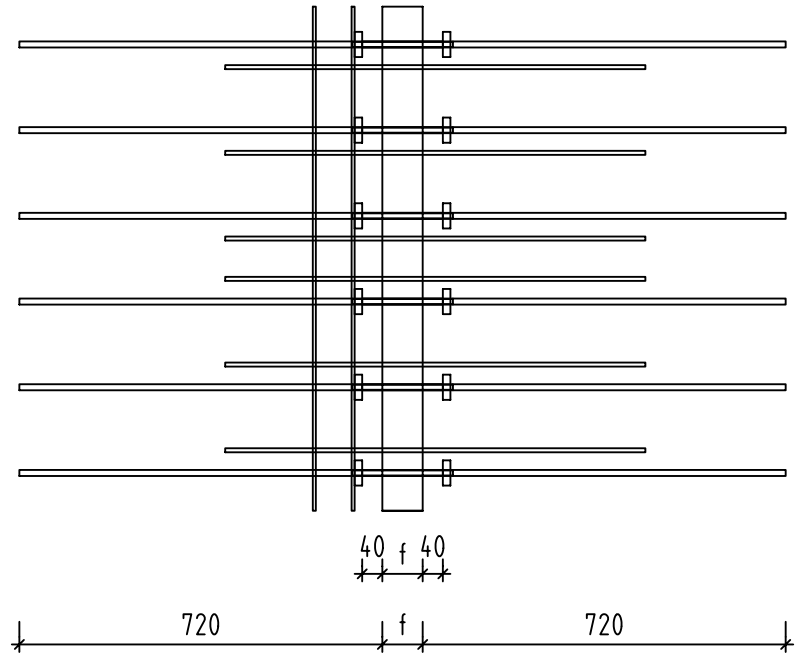
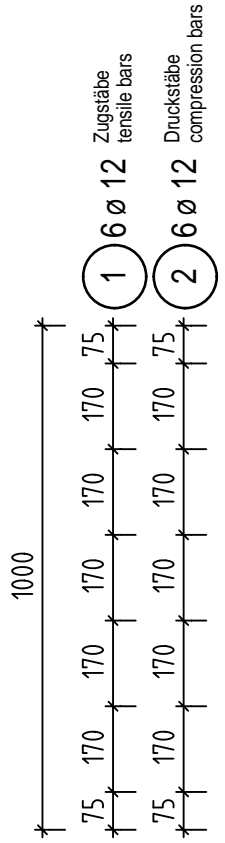
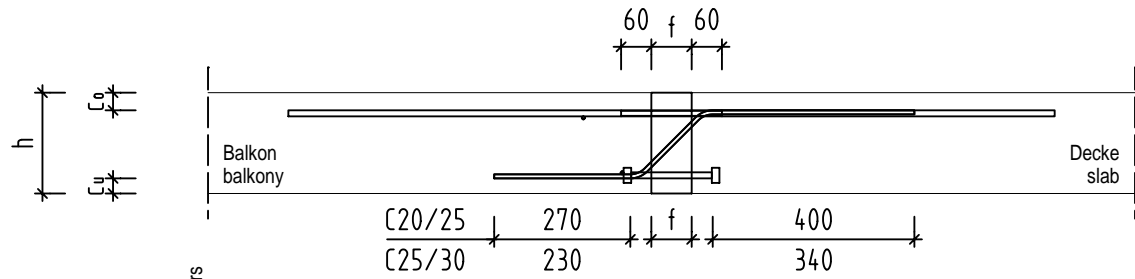



Egco box type MM30-V+/-		MXL30-V+/-	
		Max Frank GmbH & Co. KG <a href="http://www.maxfrank.de">www.maxfrank.de</a> Tel. +49 (0)9265/951-71 Email <a href="mailto:egco box@peca.de">egco box@peca.de</a>	
Elementhöhe: element height:	$h =$ mm	Zugstäbe: tensile bars:	5 $\emptyset$ 12
Elementlänge: element length:	$l = 1000$ mm	Druckstäbe: compression bars:	5 $\emptyset$ 12
Fugenbreite: insulation width:	$f =$ mm	Querkräftstäbe: shear force bars:	2x 4 $\emptyset$ 8
Betondeckung: concrete cover:	$C_0 =$ mm	Querkräftstabtyp: shear force bar type:	
	$C_u = 30$ mm	Dämmstoff: insulation material:	
Betongüte Balkon: in situ concrete balcony:		Betongüte Decke: in situ concrete slab:	
Feuerwiderstandsklasse: fire-resistance:			
$V_{Rd} =$	+ 61,8 / - 61,8 kN / m	$M_{Rd} =$	kNm / m
Anschlussbewehrung durch Stabstahl / Matten gerade on site reinforcement with bars / fabric		gezeichnet: signed:	MZ

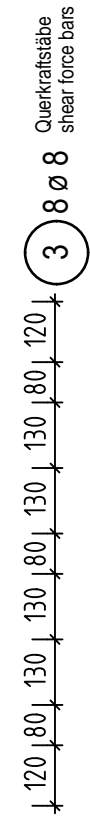
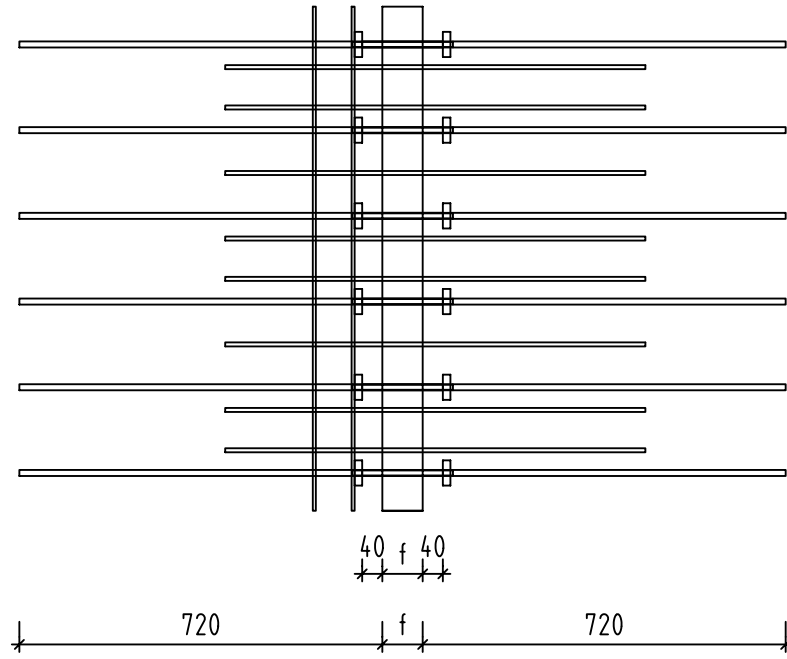
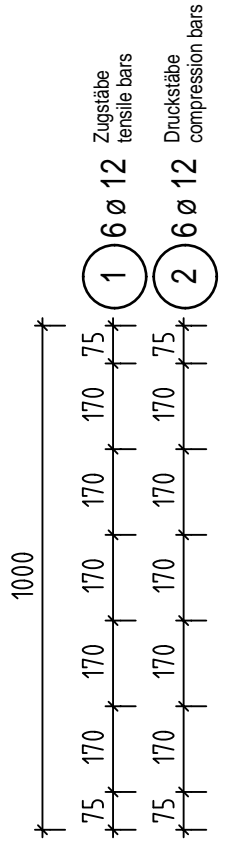
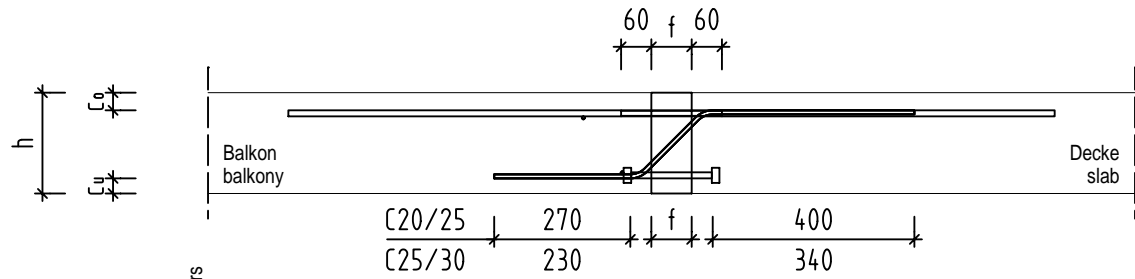





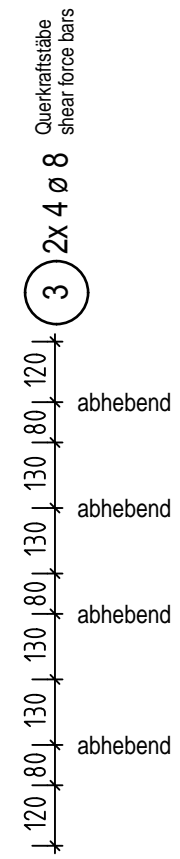
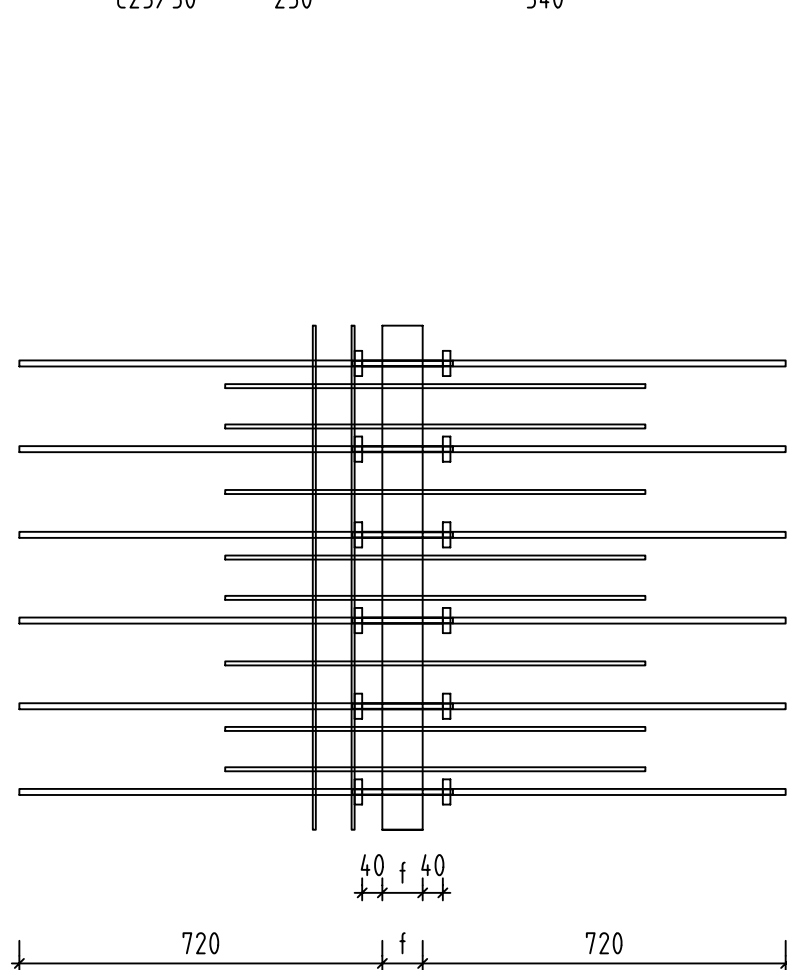
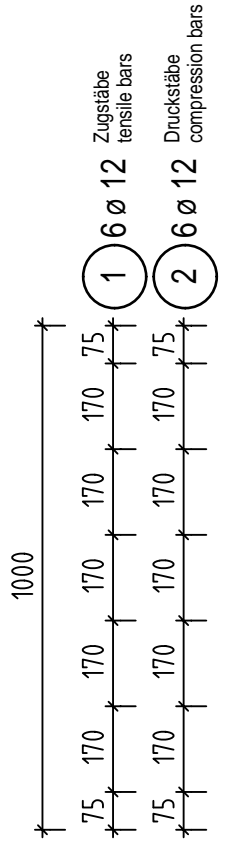
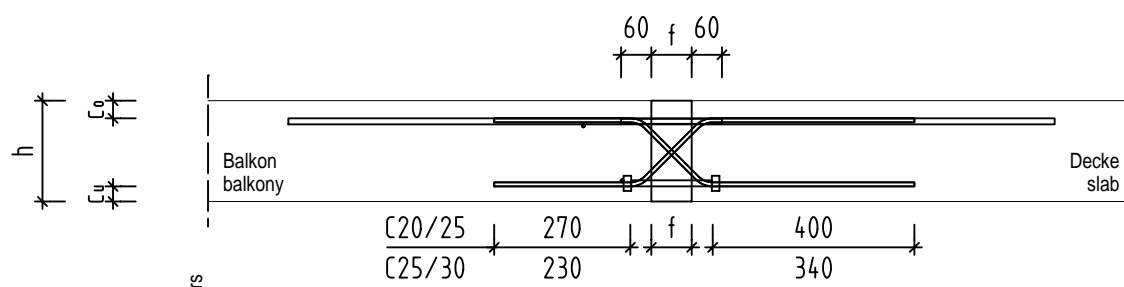
Egco box type MM40		MXL40	
		Max Frank GmbH & Co. KG <a href="http://www.maxfrank.de">www.maxfrank.de</a> Tel. +49 (0)9265/951-71 Email <a href="mailto:egco box@peca.de">egco box@peca.de</a>	
Elementhöhe: element height:	$h =$ mm	Zugstäbe: tensile bars:	6 Ø 12
Elementlänge: element length:	$l = 1000$ mm	Druckstäbe: compression bars:	6 Ø 12
Fugenbreite: insulation width:	$f =$ mm	Querkraftstäbe: shear force bars:	5 Ø 6
Betondeckung: concrete cover:	$C_o =$ mm $C_u = 33$ mm	Querkraftstabtyp: shear force bar type:	
Betongüte Balkon: in situ concrete balcony:		Dämmstoff: insulation material:	
Betongüte Decke: in situ concrete slab:			
Feuerwiderstandsklasse: fire-resistance:			
$V_{Rd} =$	43,5 kN / m	$M_{Rd} =$	kNm / m
Anschlussbewehrung durch Stabstahl / Matten gerade on site reinforcement with bars / fabric		gezeichnet: signed:	MZ




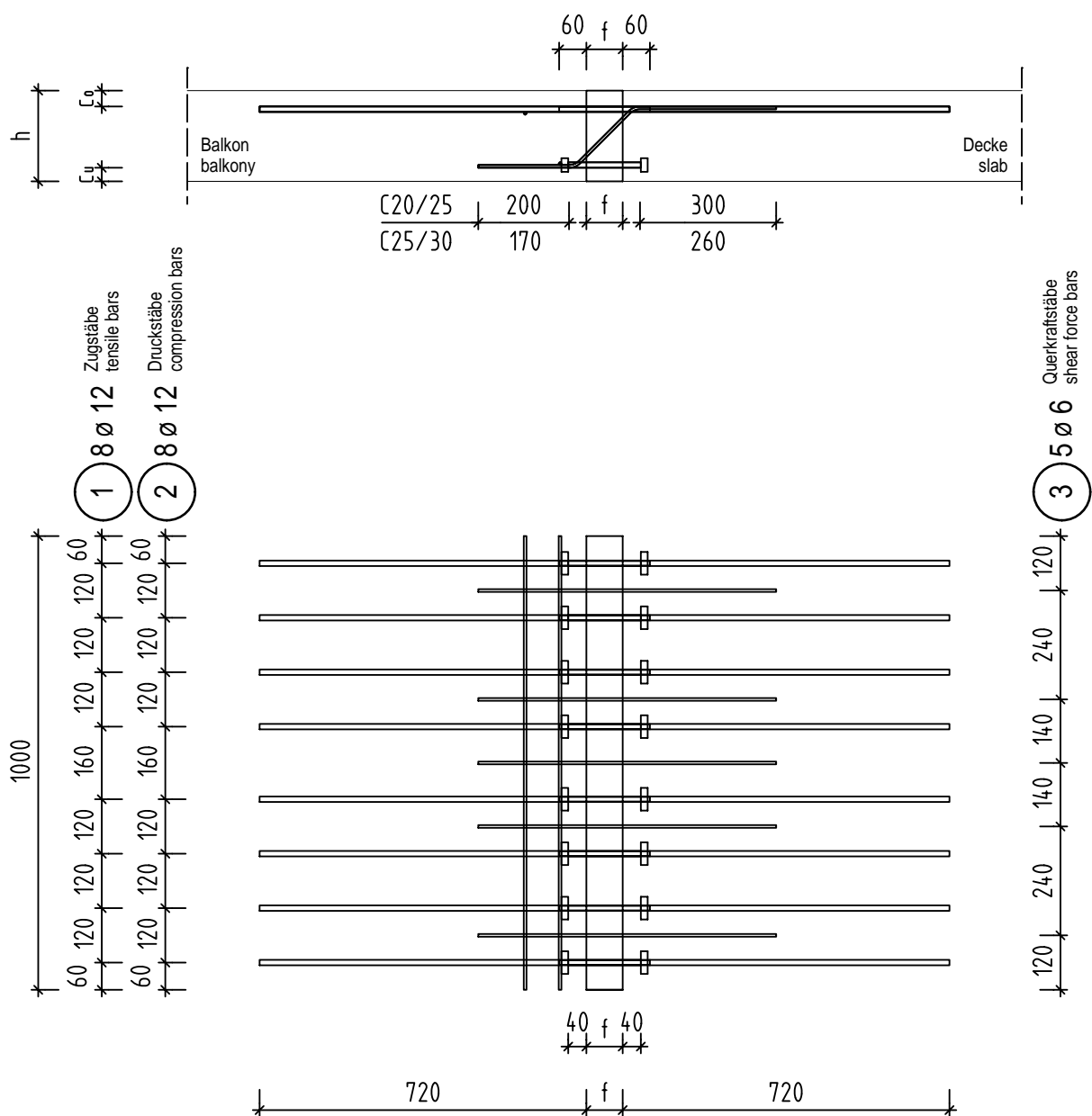
Egco box type MM40-VA		MXL40-VA	
		Max Frank GmbH & Co. KG <a href="http://www.maxfrank.de">www.maxfrank.de</a> Tel. +49 (0)9265/951-71 Email <a href="mailto:egco box@peca.de">egco box@peca.de</a>	
Elementhöhe: element height:	$h =$ mm	Zugstäbe: tensile bars:	6 Ø 12
Elementlänge: element length:	$l = 1000$ mm	Druckstäbe: compression bars:	6 Ø 12
Fugenbreite: insulation width:	$f =$ mm	Querkraftstäbe: shear force bars:	6 Ø 8
Betondeckung: concrete cover:	$C_o =$ mm $C_u = 33$ mm	Querkraftstabtyp: shear force bar type:	
Betongüte Balkon: in situ concrete balcony:		Dämmstoff: insulation material:	
Betongüte Decke: in situ concrete slab:			
Feuerwiderstandsklasse: fire-resistance:			
$V_{Rd} =$	92,7 kN / m	$M_{Rd} =$	kNm / m
Anschlussbewehrung durch Stabstahl / Matten gerade on site reinforcement with bars / fabric		gezeichnet: signed:	MZ



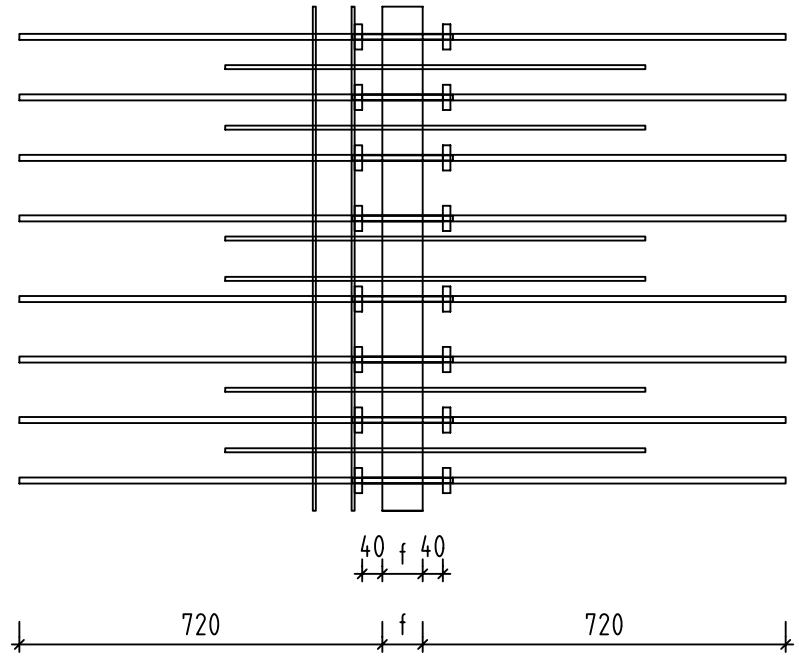
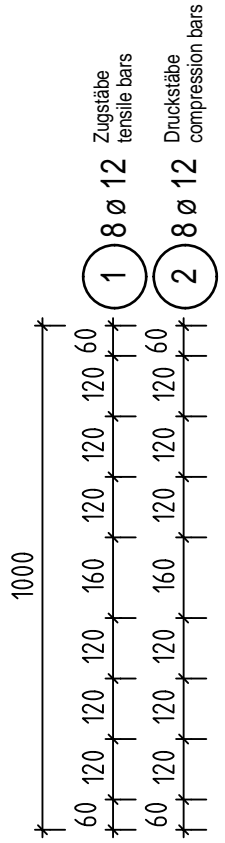
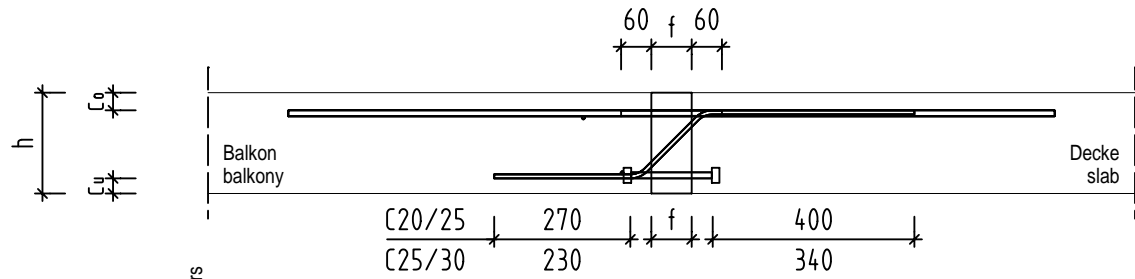
Egco box type MM40-VB		MXL40-VB	
		Max Frank GmbH & Co. KG <a href="http://www.maxfrank.de">www.maxfrank.de</a> Tel. +49 (0)9265/951-71 Email <a href="mailto:egco box@peca.de">egco box@peca.de</a>	
Elementhöhe: element height:	$h =$ mm	Zugstäbe: tensile bars:	6 $\emptyset$ 12
Elementlänge: element length:	$l = 1000$ mm	Druckstäbe: compression bars:	6 $\emptyset$ 12
Fugenbreite: insulation width:	$f =$ mm	Querkraftstäbe: shear force bars:	8 $\emptyset$ 8
Betondeckung: concrete cover:	$C_o =$ mm $C_u = 33$ mm	Querkraftstabtyp: shear force bar type:	
Betongüte Balkon: in situ concrete balcony:		Dämmstoff: insulation material:	
Feuerwiderstandsklasse: fire-resistance:		Betongüte Decke: in situ concrete slab:	
$V_{Rd} =$	123,6 kN / m	$M_{Rd} =$	kNm / m
Anschlussbewehrung durch Stabstahl / Matten gerade on site reinforcement with bars / fabric		gezeichnet: signed:	MZ




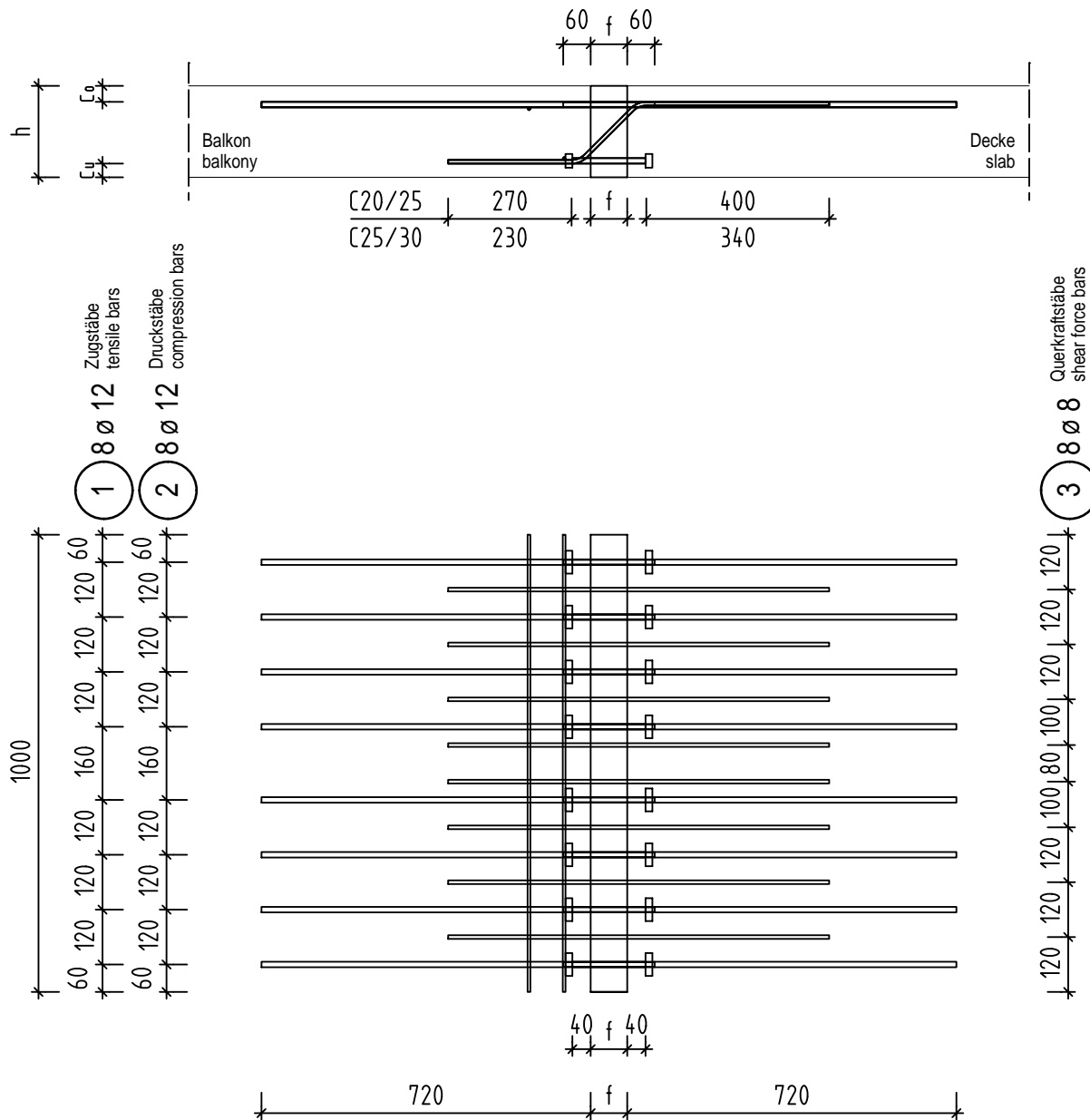
Egco box type MM40-V+/-		MXL40-V+/-	
		Max Frank GmbH & Co. KG <a href="http://www.maxfrank.de">www.maxfrank.de</a> Tel. +49 (0)9265/951-71 Email <a href="mailto:egco box@peca.de">egco box@peca.de</a>	
Elementhöhe: element height:	$h =$ mm	Zugstäbe: tensile bars:	6 $\emptyset$ 12
Elementlänge: element length:	$l = 1000$ mm	Druckstäbe: compression bars:	6 $\emptyset$ 12
Fugenbreite: insulation width:	$f =$ mm	Querkraftstäbe: shear force bars:	2x 4 $\emptyset$ 8
Betondeckung: concrete cover:	$C_o =$ mm $C_u = 33$ mm	Querkraftstabtyp: shear force bar type:	
Betongüte Balkon: in situ concrete balcony:		Dämmstoff: insulation material:	
Betongüte Decke: in situ concrete slab:			
Feuerwiderstandsklasse: fire-resistance:			
$V_{Rd} =$	+ 61,8 / - 61,8 kN / m	$M_{Rd} =$	kNm / m
Anschlussbewehrung durch Stabstahl / Matten gerade on site reinforcement with bars / fabric		gezeichnet: signed:	MZ




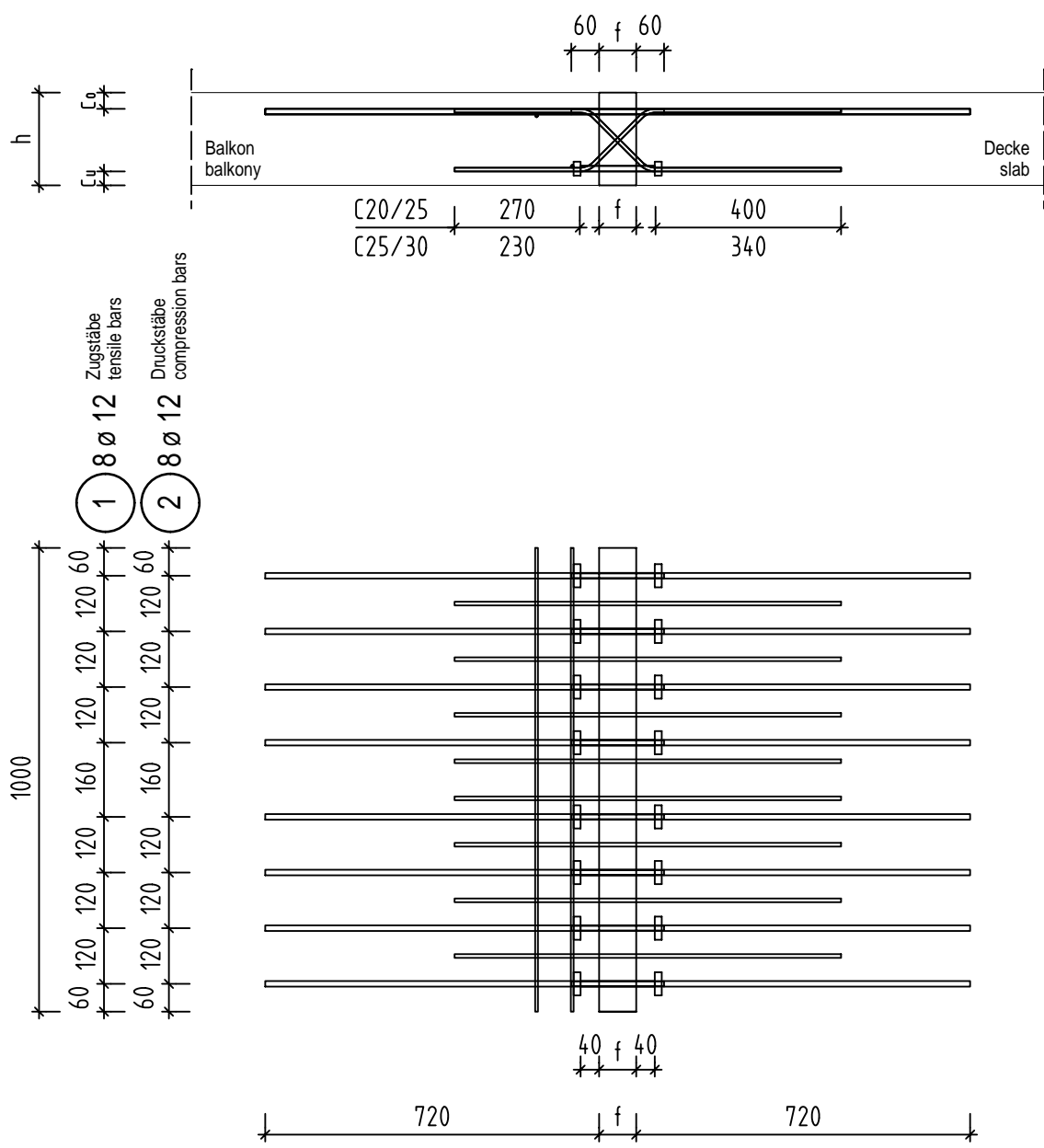
Egco box type MM50		MXL50
 Max Frank GmbH & Co. KG <a href="http://www.maxfrank.de">www.maxfrank.de</a> Tel. +49 (0)9265/951-71 Email <a href="mailto:egco box@peca.de">egco box@peca.de</a>		
Elementhöhe: element height:	$h =$ mm	Zugstäbe: tensile bars: 8 Ø 12
Elementlänge: element length:	$l = 1000$ mm	Druckstäbe: compression bars: 8 Ø 12
Fugenbreite: insulation width:	$f =$ mm	Querkraftstäbe: shear force bars: 5 Ø 6
Betondeckung: concrete cover:	$C_o =$ mm $C_u = 33$ mm	Querkraftstabtyp: shear force bar type:
Betongüte Balkon: in situ concrete balcony:		Dämmstoff: insulation material:
Betongüte Decke: in situ concrete slab:		
Feuerwiderstandsklasse: fire-resistance:		
$V_{Rd} =$	43,5 kN / m	$M_{Rd} =$ kNm / m
Anschlussbewehrung durch Stabstahl / Matten gerade on site reinforcement with bars / fabric		
gezeichnet: signed:		MZ



Egco box type MM50-VA		MXL50-VA	
		Max Frank GmbH & Co. KG <a href="http://www.maxfrank.de">www.maxfrank.de</a> Tel. +49 (0)9265/951-71 Email <a href="mailto:egco box@peca.de">egco box@peca.de</a>	
Elementhöhe: element height:	$h =$ mm	Zugstäbe: tensile bars:	8 Ø 12
Elementlänge: element length:	$l = 1000$ mm	Druckstäbe: compression bars:	8 Ø 12
Fugenbreite: insulation width:	$f =$ mm	Querkraftstäbe: shear force bars:	6 Ø 8
Betondeckung: concrete cover:	$C_0 =$ mm $C_u = 33$ mm	Querkraftstabtyp: shear force bar type:	
Betongüte Balkon: in situ concrete balcony:		Dämmstoff: insulation material:	
Betongüte Decke: in situ concrete slab:			
Feuerwiderstandsklasse: fire-resistance:			
$V_{Rd} =$	92,7 kN / m	$M_{Rd} =$	kNm / m
Anschlussbewehrung durch Stabstahl / Matten gerade on site reinforcement with bars / fabric		gezeichnet: signed:	MZ

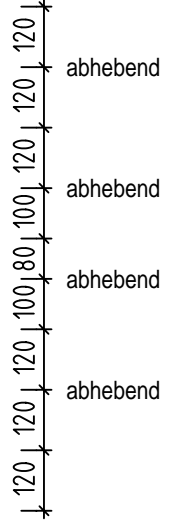



Egco box type MM50-VB		MXL50-VB	
 <b>Max Frank GmbH &amp; Co. KG</b> <a href="http://www.maxfrank.de">www.maxfrank.de</a> Tel. +49 (0)9265/951-71 Email <a href="mailto:egco box@peca.de">egco box@peca.de</a>			
Elementhöhe: element height:	$h =$ mm	Zugstäbe: tensile bars:	8 Ø 12
Elementlänge: element length:	$l = 1000$ mm	Druckstäbe: compression bars:	8 Ø 12
Fugenbreite: insulation width:	$f =$ mm	Querkraftstäbe: shear force bars:	8 Ø 8
Betondeckung: concrete cover:	$C_o =$ mm $C_u = 33$ mm	Querkraftstabtyp: shear force bar type:	
Betongüte Balkon: in situ concrete balcony:		Dämmstoff: insulation material:	
Betongüte Decke: in situ concrete slab:			
Feuerwiderstandsklasse: fire-resistance:			
$V_{Rd} =$	123,6 kN / m	$M_{Rd} =$	kNm / m
Anschlussbewehrung durch Stabstahl / Matten gerade on site reinforcement with bars / fabric			
gezeichnet: signed:			MZ



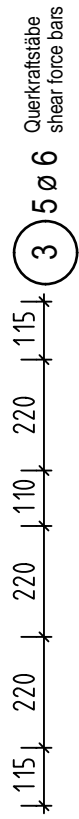
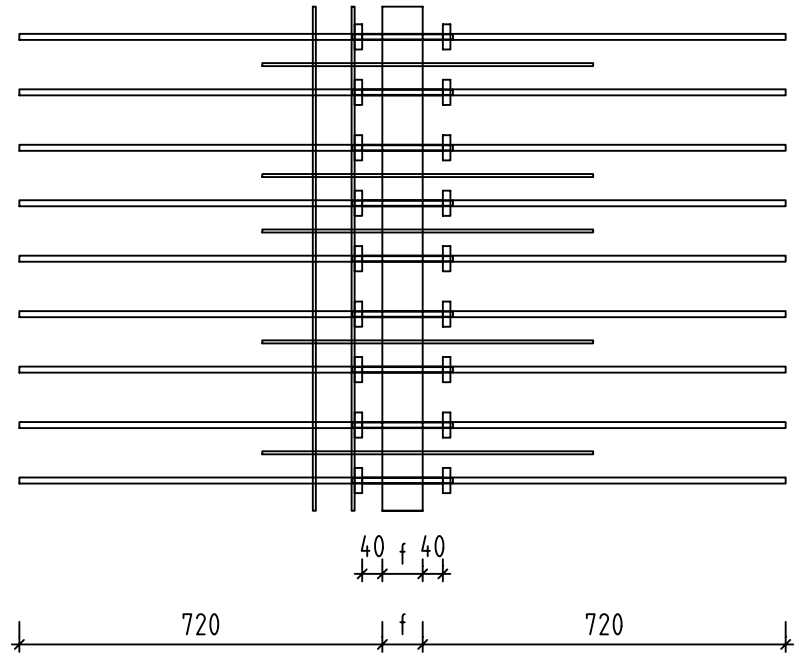
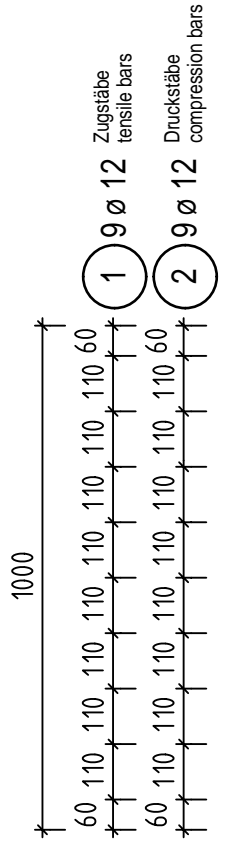
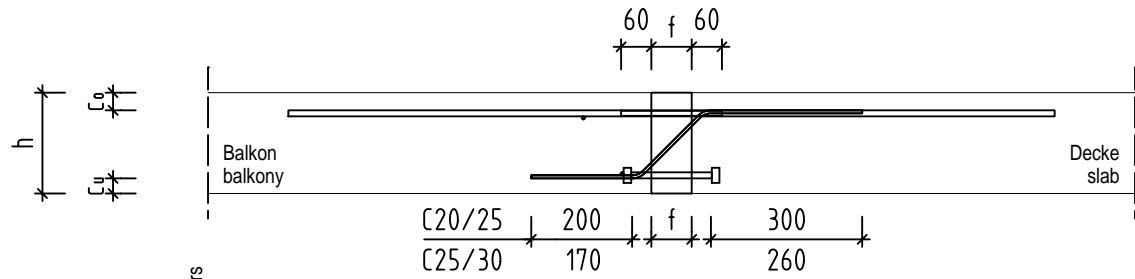
- 1 8 Ø 12 Zugstäbe  
tensile bars
- 2 8 Ø 12 Druckstäbe  
compression bars

- 3 2x 4 Ø 8 Querkraftstäbe  
shear force bars

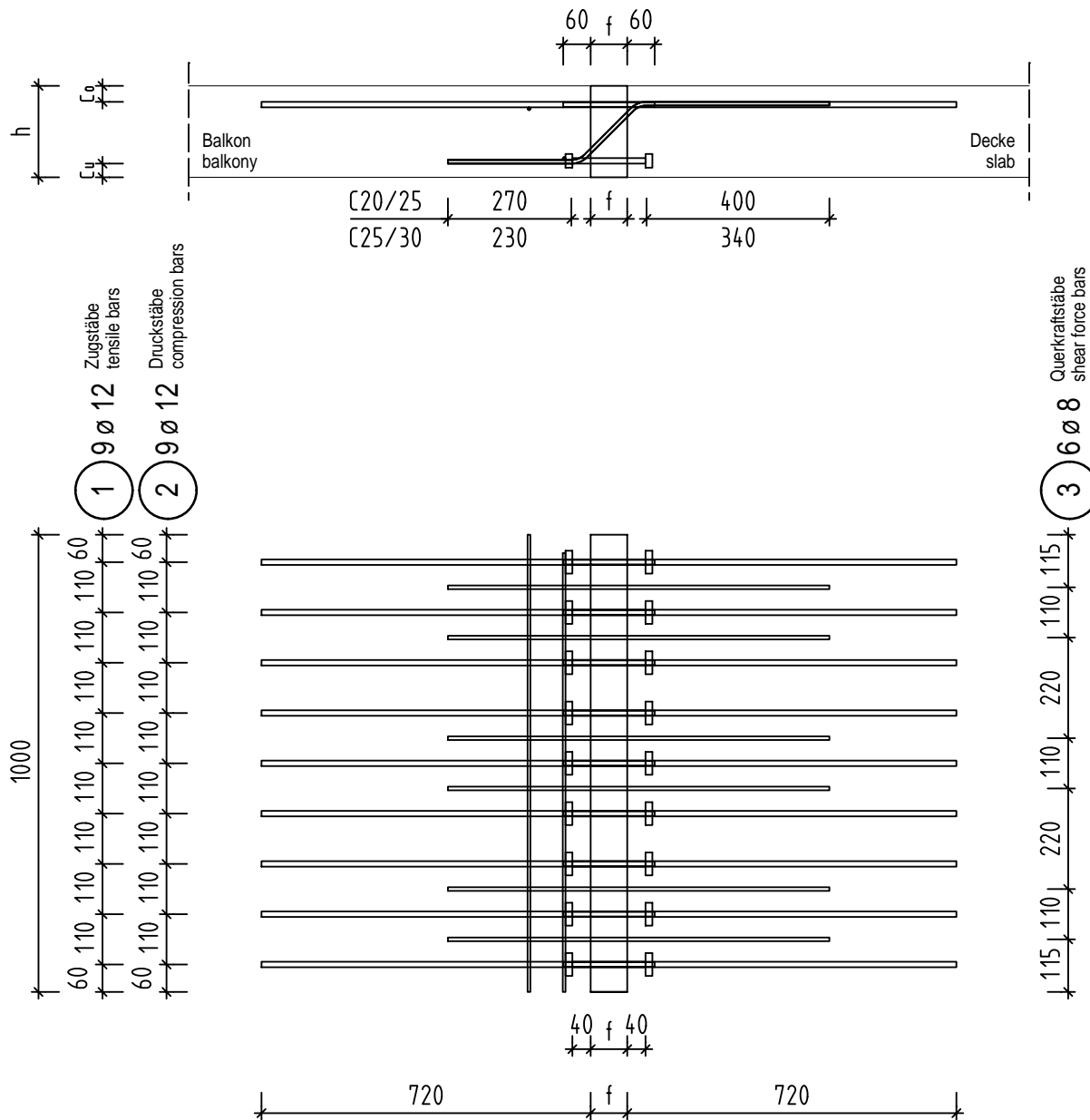



Egco box type MM50-V+/-      MXL50-V+/-			
 <b>Max Frank GmbH &amp; Co. KG</b> <a href="http://www.maxfrank.de">www.maxfrank.de</a> Tel. +49 (0)9265/951-71    Email <a href="mailto:egco box@peca.de">egco box@peca.de</a>			
Elementhöhe: element height:	$h =$ mm	Zugstäbe: tensile bars:	8 Ø 12
Elementlänge: element length:	$l = 1000$ mm	Druckstäbe: compression bars:	8 Ø 12
Fugenbreite: insulation width:	$f =$ mm	Querkraftstäbe: shear force bars:	2x 4 Ø 8
Betondeckung: concrete cover:	$C_o =$ mm $C_u = 33$ mm	Querkraftstabtyp: shear force bar type:	
Betongüte Balkon: in situ concrete balcony:		Dämmstoff: insulation material:	
Betongüte Decke: in situ concrete slab:			
Feuerwiderstandsklasse: fire-resistance:			
$V_{Rd} = + 61,8 / - 61,8$ kN / m	$M_{Rd} =$		kNm / m
Anschlussbewehrung durch Stabstahl / Matten gerade on site reinforcement with bars / fabric		gezeichnet: signed:	MZ

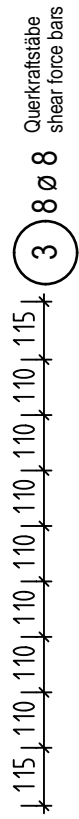
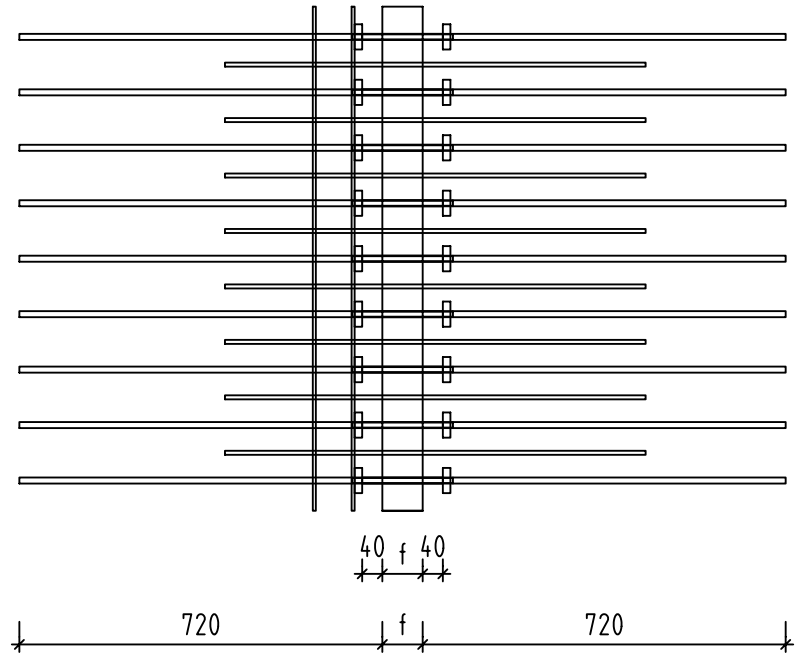
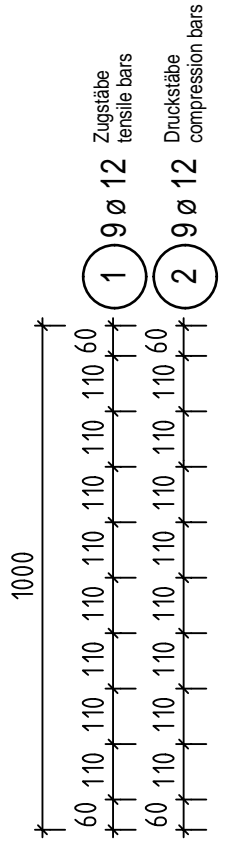
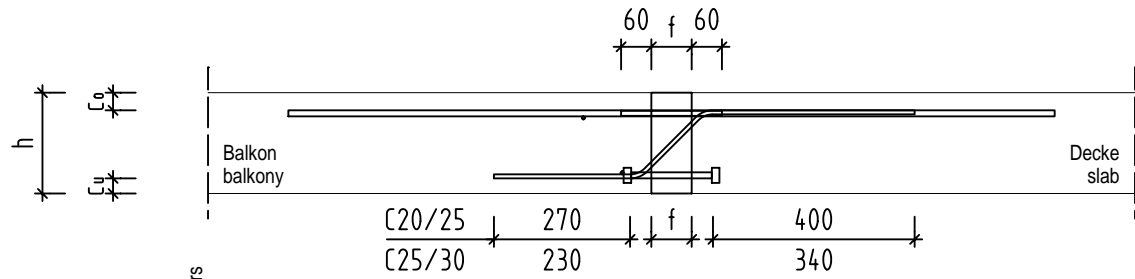





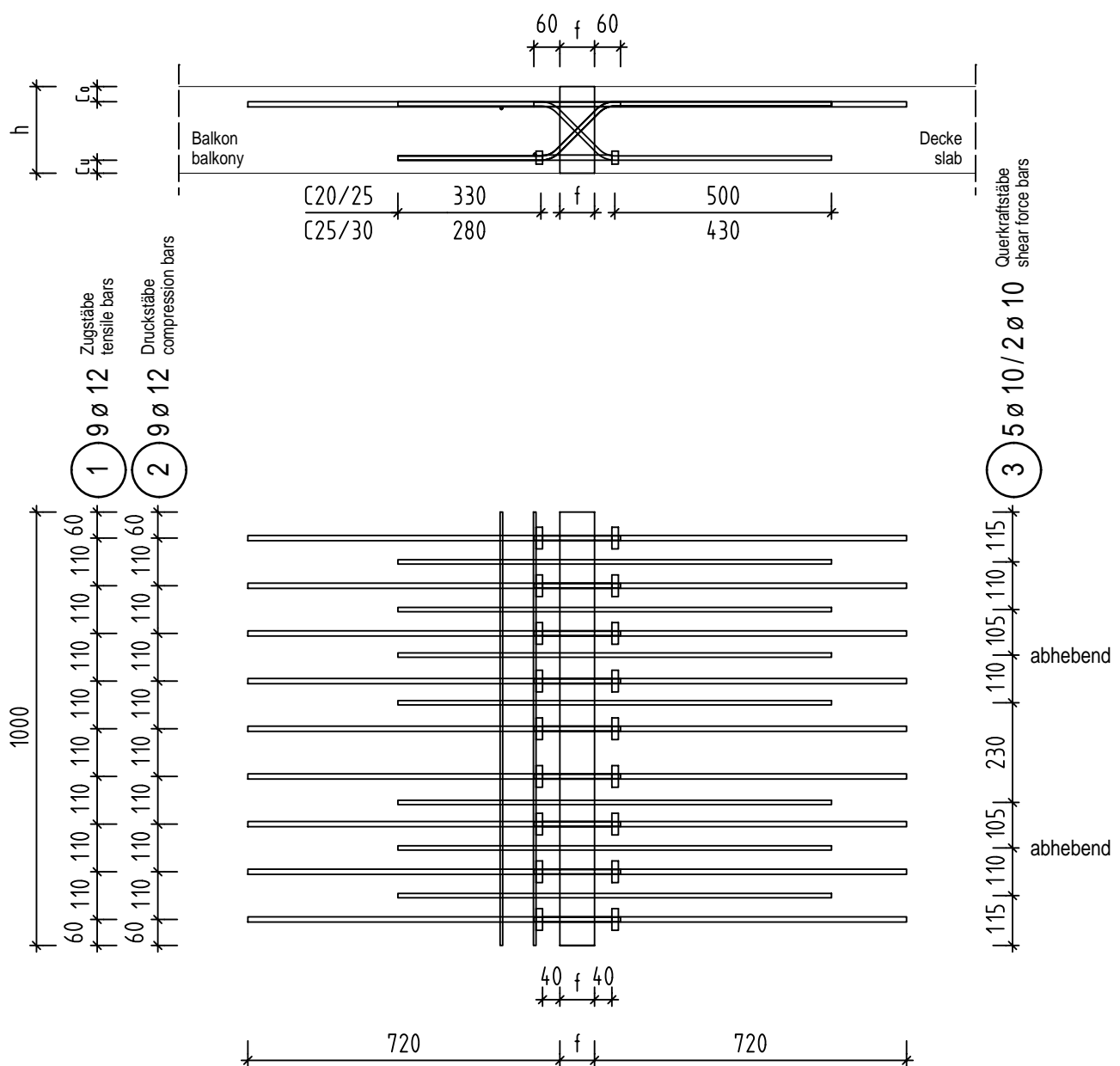
Egco box type MM60		MXL60	
		Max Frank GmbH & Co. KG <a href="http://www.maxfrank.de">www.maxfrank.de</a> Tel. +49 (0)9265/951-71 Email <a href="mailto:egco box@peca.de">egco box@peca.de</a>	
Elementhöhe: element height:	$h =$ mm	Zugstäbe: tensile bars:	9 Ø 12
Elementlänge: element length:	$l = 1000$ mm	Druckstäbe: compression bars:	9 Ø 12
Fugenbreite: insulation width:	$f =$ mm	Querkraftstäbe: shear force bars:	5 Ø 6
Betondeckung: concrete cover:	$C_o =$ mm $C_u = 33$ mm	Querkraftstabtyp: shear force bar type:	
Betongüte Balkon: in situ concrete balcony:		Dämmstoff: insulation material:	
Betongüte Decke: in situ concrete slab:			
Feuerwiderstandsklasse: fire-resistance:			
$V_{Rd} =$	43,5 kN / m	$M_{Rd} =$	kNm / m
Anschlussbewehrung durch Stabstahl / Matten gerade on site reinforcement with bars / fabric		gezeichnet: signed:	MZ



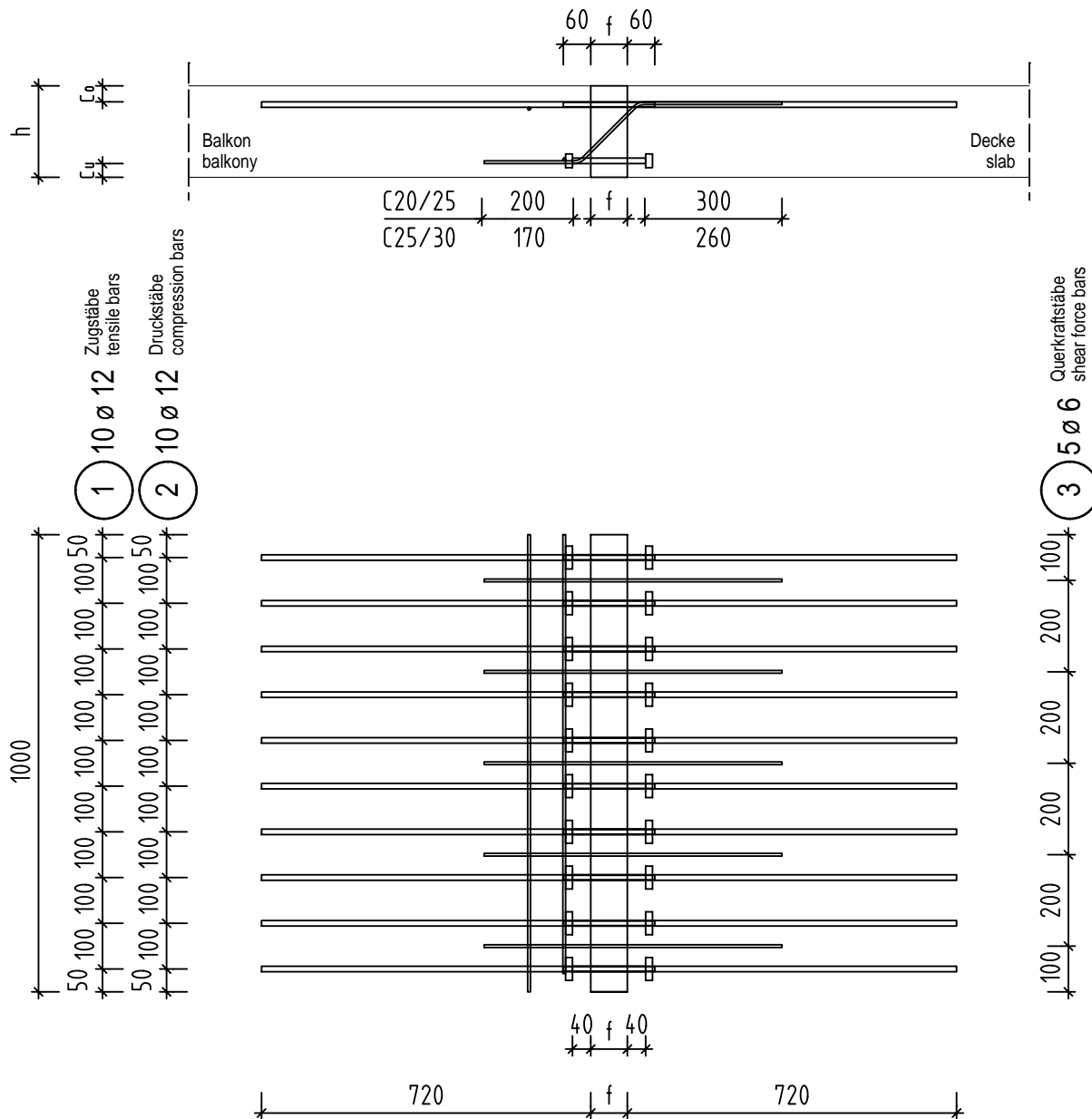
Egco box type MM60-VA		MXL60-VA	
		Max Frank GmbH & Co. KG <a href="http://www.maxfrank.de">www.maxfrank.de</a> Tel. +49 (0)9265/951-71 Email <a href="mailto:egco box@peca.de">egco box@peca.de</a>	
		Elementhöhe: element height:	$h =$ mm
Elementlänge: element length:	$l = 1000$ mm	Druckstäbe: compression bars:	$9 \varnothing 12$
Fugenbreite: insulation width:	$f =$ mm	Querkraftstäbe: shear force bars:	$6 \varnothing 8$
Betondeckung: concrete cover:	$C_o =$ mm $C_u = 33$ mm	Querkraftstabtyp: shear force bar type:	Dämmstoff: insulation material:
Betongüte Balkon: in situ concrete balcony:		Betongüte Decke: in situ concrete slab:	
Feuerwiderstandsklasse: fire-resistance:			
$V_{Rd} =$	$92,7$ kN / m	$M_{Rd} =$	kNm / m
Anschlussbewehrung durch Stabstahl / Matten gerade on site reinforcement with bars / fabric		gezeichnet: signed:	MZ



Egco box type MM60-VB		MXL60-VB	
		Max Frank GmbH & Co. KG <a href="http://www.maxfrank.de">www.maxfrank.de</a> Tel. +49 (0)9265/951-71 Email <a href="mailto:egco box@peca.de">egco box@peca.de</a>	
Elementhöhe: element height:	$h =$ mm	Zugstäbe: tensile bars:	9 Ø 12
Elementlänge: element length:	$l = 1000$ mm	Druckstäbe: compression bars:	9 Ø 12
Fugenbreite: insulation width:	$f =$ mm	Querkraftstäbe: shear force bars:	8 Ø 8
Betondeckung: concrete cover:	$C_o =$ mm $C_u = 33$ mm	Querkraftstabtyp: shear force bar type:	
Betongüte Balkon: in situ concrete balcony:		Dämmstoff: insulation material:	
Betongüte Decke: in situ concrete slab:			
Feuerwiderstandsklasse: fire-resistance:			
$V_{Rd} =$	123,6 kN / m	$M_{Rd} =$	kNm / m
Anschlussbewehrung durch Stabstahl / Matten gerade on site reinforcement with bars / fabric		gezeichnet: signed:	MZ



Egco box type MM60-V+/-		MXL60-V+/-	
		Max Frank GmbH & Co. KG <a href="http://www.maxfrank.de">www.maxfrank.de</a> Tel. +49 (0)9265/951-71 Email <a href="mailto:egco box@peca.de">egco box@peca.de</a>	
Elementhöhe: element height:	$h =$ mm	Zugstäbe: tensile bars:	9 $\emptyset$ 12
Elementlänge: element length:	$l = 1000$ mm	Druckstäbe: compression bars:	9 $\emptyset$ 12
Fugenbreite: insulation width:	$f =$ mm	Querkraftstäbe: shear force bars:	5 $\emptyset$ 10/2 $\emptyset$ 10
Betondeckung: concrete cover:	$C_o =$ mm $C_u = 33$ mm	Querkraftstabtyp: shear force bar type:	
Betongüte Balkon: in situ concrete balcony:		Dämmstoff: insulation material:	
Betongüte Decke: in situ concrete slab:			
Feuerwiderstandsklasse: fire-resistance:			
$V_{Rd} = + 120,7 / - 48,3$ kN / m	$M_{Rd} =$		kNm / m
Anschlussbewehrung durch Stabstahl / Matten gerade on site reinforcement with bars / fabric		gezeichnet: signed:	MZ



Egccobox type MM70

MXL70

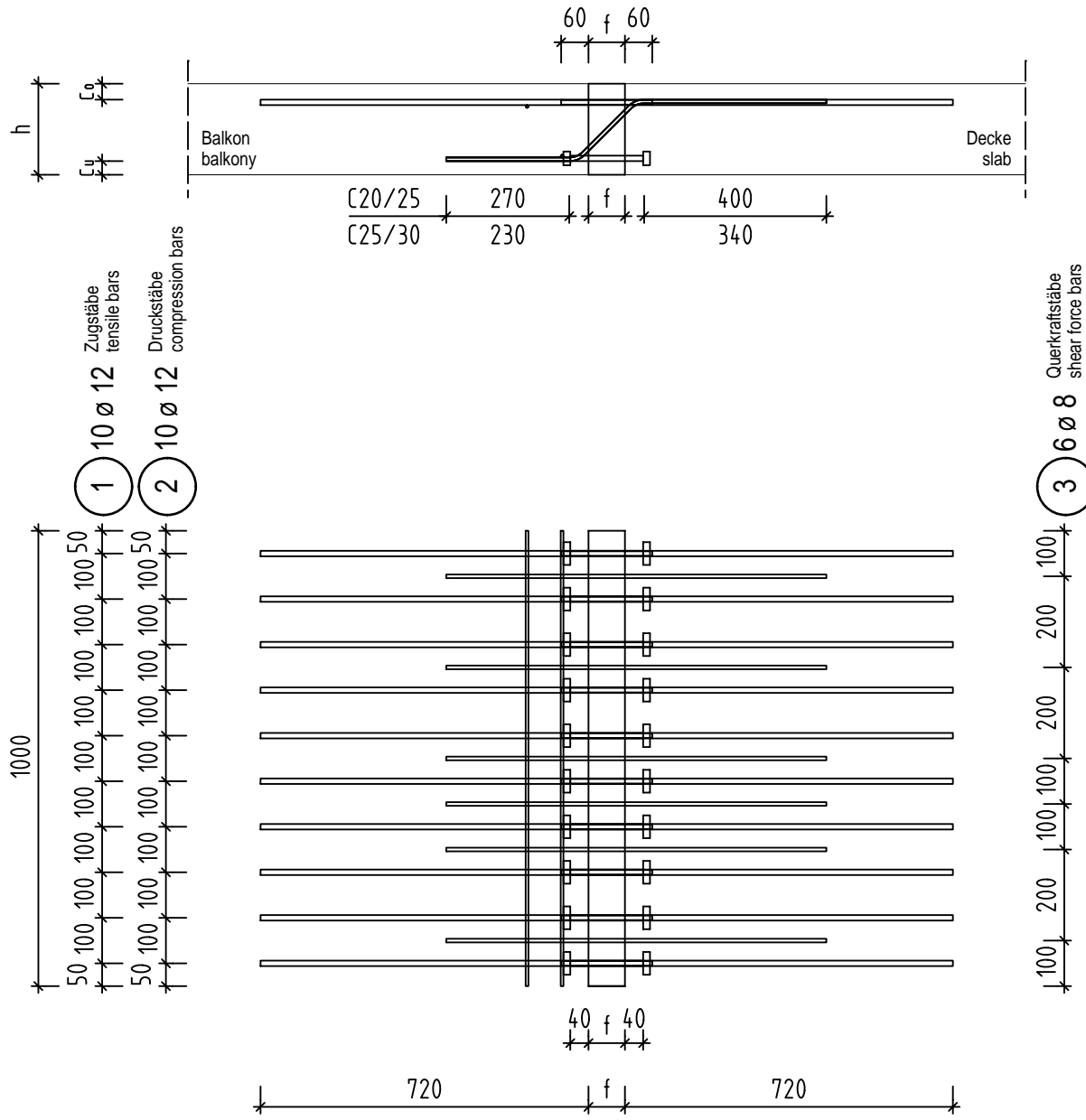



Max Frank GmbH & Co. KG

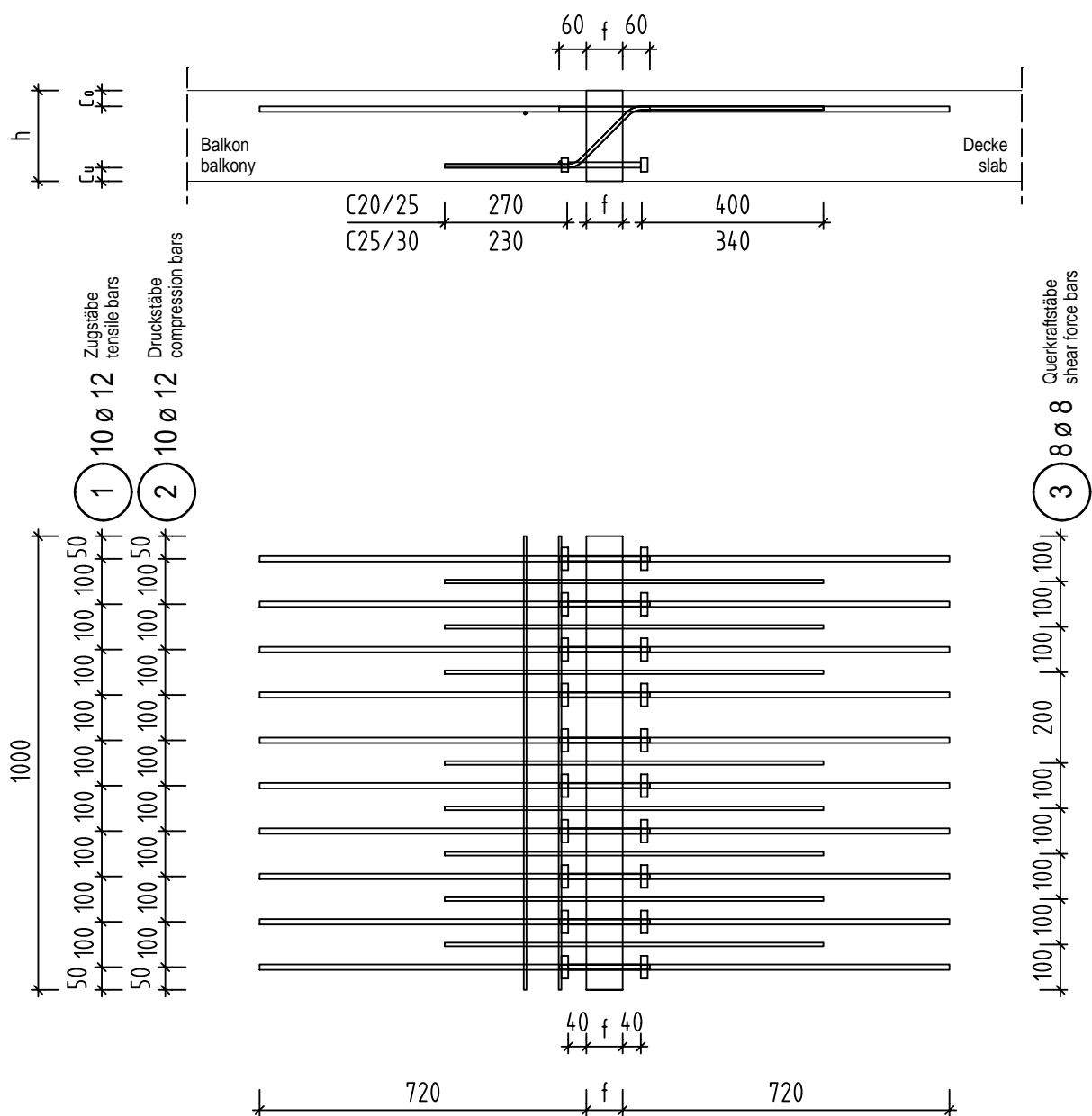
[www.maxfrank.de](http://www.maxfrank.de)


Tel. +49 (0)9265/951-71 Email [egccobox@peca.de](mailto:egccobox@peca.de)

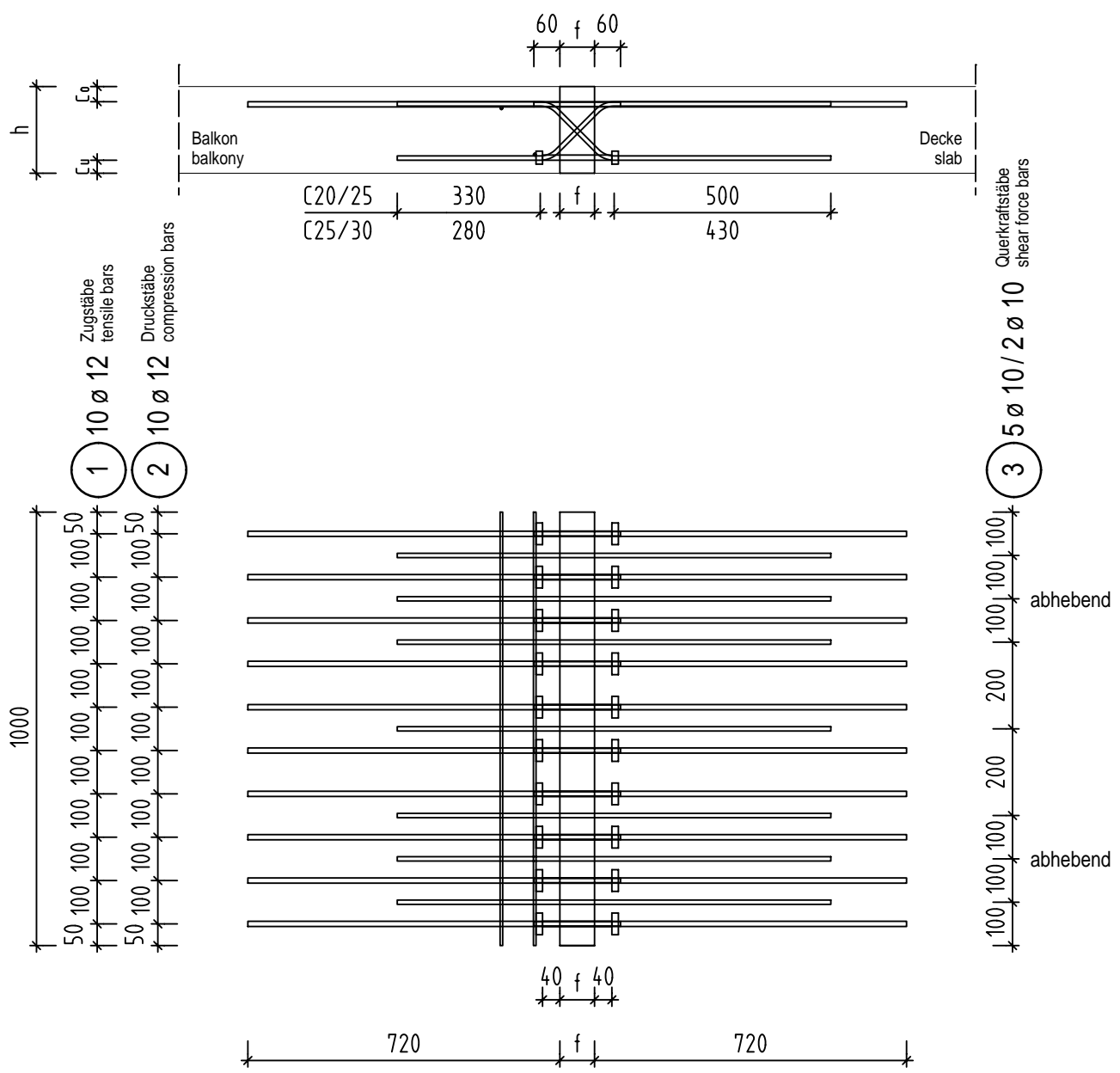
Elementhöhe: element height:	$h =$ mm	Zugstäbe: tensile bars:	10 Ø 12
Elementlänge: element length:	$l = 1000$ mm	Druckstäbe: compression bars:	10 Ø 12
Fugenbreite: insulation width:	$f =$ mm	Querkraftstäbe: shear force bars:	5 Ø 6
Betondeckung: concrete cover:	$C_0 =$ mm $C_u = 33$ mm	Querkraftstabtyp: shear force bar type:	
Betongüte Balkon: in situ concrete balcony:		Dämmstoff: insulation material:	
Betongüte Decke: in situ concrete slab:			
Feuerwiderstandsklasse: fire-resistance:			
$V_{Rd} =$	43,5 kN / m	$M_{Rd} =$	kNm / m
Anschlussbewehrung durch Stabstahl / Matten gerade on site reinforcement with bars / fabric		gezeichnet: signed:	MZ



Egco box type MM70-VA		MXL70-VA
 Max Frank GmbH & Co. KG <a href="http://www.maxfrank.de">www.maxfrank.de</a> Tel. +49 (0)9265/951-71 Email <a href="mailto:egco box@peca.de">egco box@peca.de</a>		
Elementhöhe: element height:	$h =$ mm	Zugstäbe: tensile bars: 10 Ø 12
Elementlänge: element length:	$l = 1000$ mm	Druckstäbe: compression bars: 10 Ø 12
Fugenbreite: insulation width:	$f =$ mm	Querkraftstäbe: shear force bars: 6 Ø 8
Betondeckung: concrete cover:	$C_o =$ mm $C_u = 33$ mm	Querkraftstabtyp: shear force bar type:
Betongüte Balkon: in situ concrete balcony:		Dämmstoff: insulation material:
Betongüte Decke: in situ concrete slab:		
Feuerwiderstandsklasse: fire-resistance:		
$V_{Rd} =$	92,7 kN / m	$M_{Rd} =$ kNm / m
Anschlussbewehrung durch Stabstahl / Matten gerade on site reinforcement with bars / fabric		gezeichnet: signed: MZ

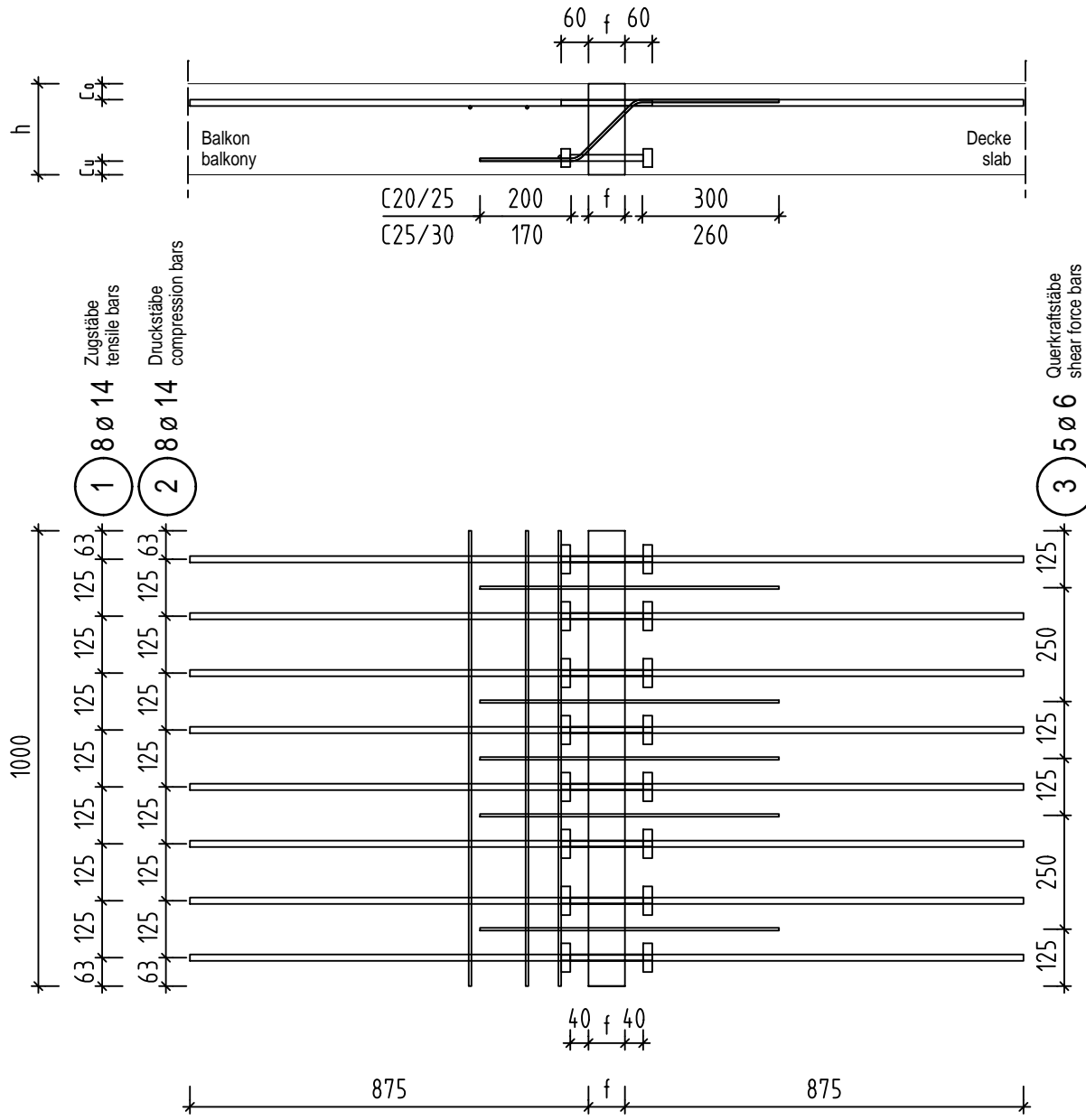


Egco box type MM70-VB		MXL70-VB
 Max Frank GmbH & Co. KG www.maxfrank.de Tel. +49 (0)9265/951-71 Email egco box@peca.de		
Elementhöhe: element height:	$h =$ mm	Zugstäbe: tensile bars: 10 Ø 12
Elementlänge: element length:	$l = 1000$ mm	Druckstäbe: compression bars: 10 Ø 12
Fugenbreite: insulation width:	$f =$ mm	Querkraftstäbe: shear force bars: 8 Ø 8
Betondeckung: concrete cover:	$C_o =$ mm $C_u = 33$ mm	Querkraftstabtyp: shear force bar type:
Betongüte Balkon: in situ concrete balcony:		Dämmstoff: insulation material:
Betongüte Decke: in situ concrete slab:		
Feuerwiderstandsklasse: fire-resistance:		
$V_{Rd} =$	123,6 kN / m	$M_{Rd} =$ kNm / m
Anschlussbewehrung durch Stabstahl / Matten gerade on site reinforcement with bars / fabric		
gezeichnet: signed:		MZ



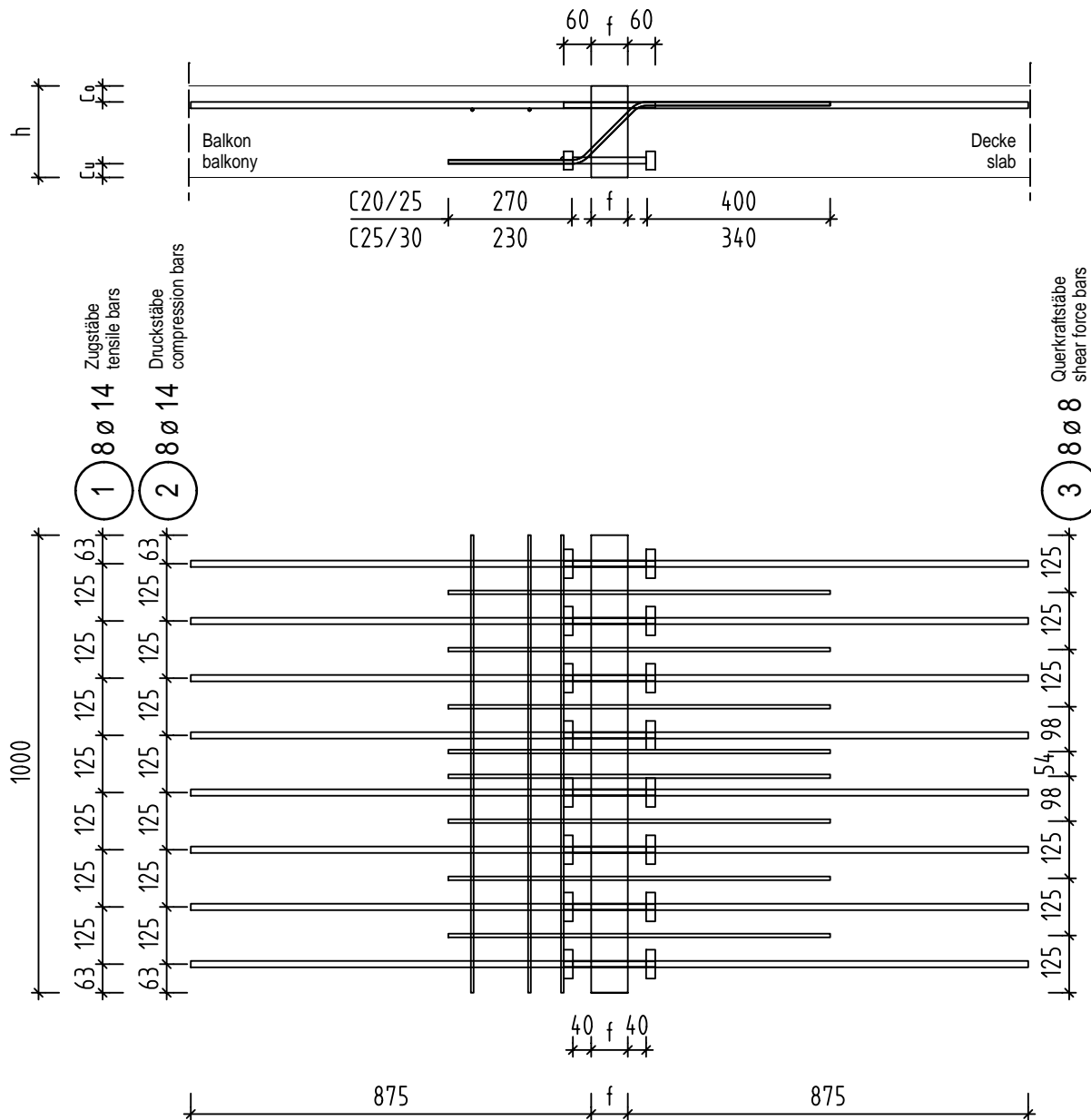
Egco box type MM70-V+/-		MXL70-V+/-	
 <b>Max Frank GmbH &amp; Co. KG</b> <a href="http://www.maxfrank.de">www.maxfrank.de</a> Tel. +49 (0)9265/951-71 Email <a href="mailto:egco box@peca.de">egco box@peca.de</a>			
Elementhöhe: element height:	$h =$ mm	Zugstäbe: tensile bars:	10 ø 12
Elementlänge: element length:	$l = 1000$ mm	Druckstäbe: compression bars:	10 ø 12
Fugenbreite: insulation width:	$f =$ mm	Querkraftstäbe: shear force bars:	5 ø 10/2 ø 10
Betondeckung: concrete cover:	$C_o =$ mm $C_u = 33$ mm	Querkraftstabtyp: shear force bar type:	
Betongüte Balkon: in situ concrete balcony:		Dämmstoff: insulation material:	
Betongüte Decke: in situ concrete slab:			
Feuerwiderstandsklasse: fire-resistance:			
$V_{Rd} = + 120,7 / - 48,3$ kN / m	$M_{Rd} =$		kNm / m
Anschlussbewehrung durch Stabstahl / Matten gerade on site reinforcement with bars / fabric		gezeichnet: signed:	MZ




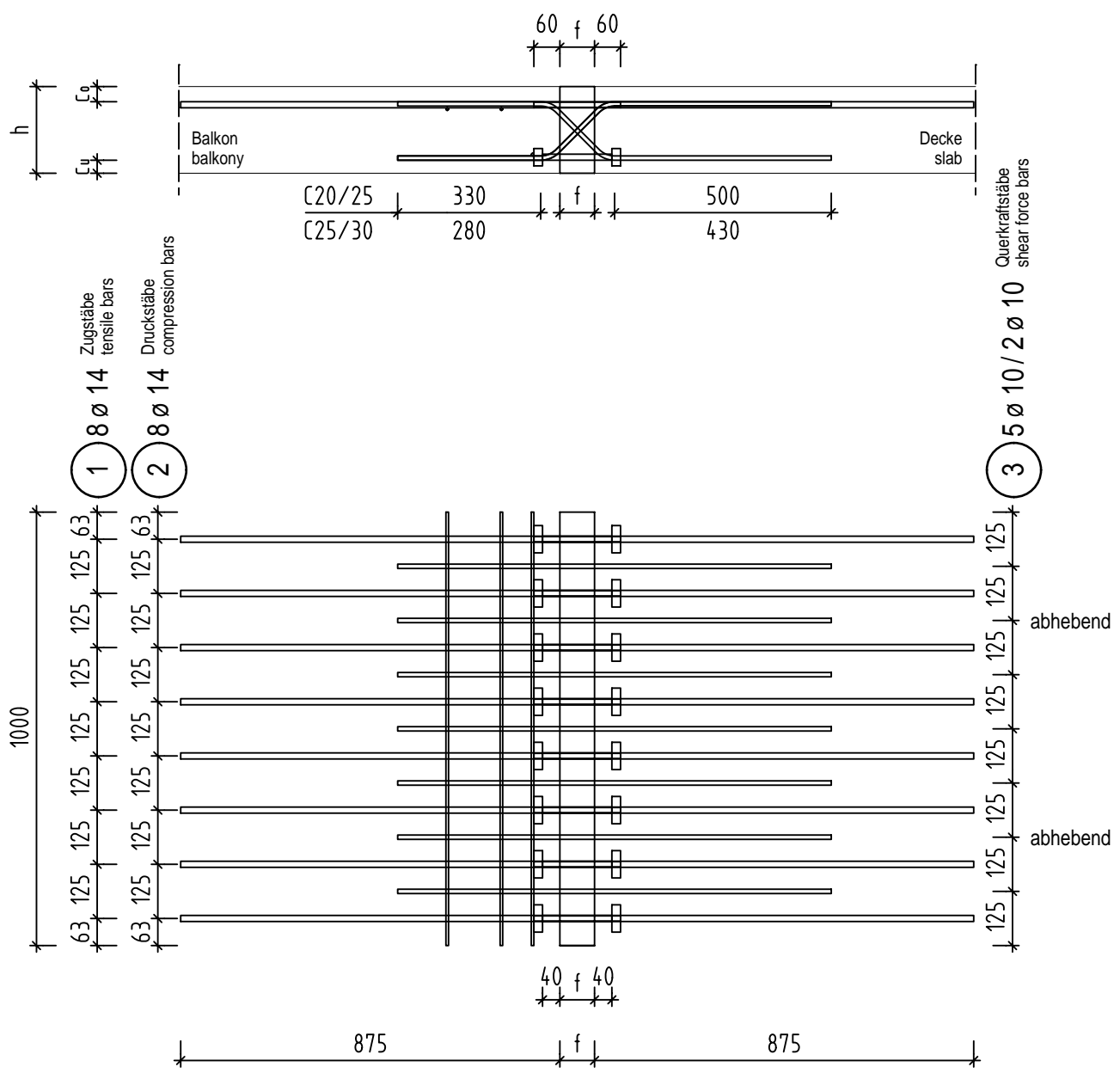


Egco box type MM80		MXL80	
		Max Frank GmbH & Co. KG <a href="http://www.maxfrank.de">www.maxfrank.de</a> Tel. +49 (0)9265/951-71 Email <a href="mailto:egco box@peca.de">egco box@peca.de</a>	
Elementhöhe: element height:	$h =$ mm	Zugstäbe: tensile bars:	8 Ø 14
Elementlänge: element length:	$l = 1000$ mm	Druckstäbe: compression bars:	8 Ø 14
Fugenbreite: insulation width:	$f =$ mm	Querkraftstäbe: shear force bars:	5 Ø 6
Betondeckung: concrete cover:	$C_o =$ mm $C_u = 33$ mm	Querkraftstabtyp: shear force bar type:	
Betongüte Balkon: in situ concrete balcony:		Dämmstoff: insulation material:	
Betongüte Decke: in situ concrete slab:			
Feuerwiderstandsklasse: fire-resistance:			
$V_{Rd} =$	43,5 kN / m	$M_{Rd} =$	kNm / m
Anschlussbewehrung durch Stabstahl / Matten gerade on site reinforcement with bars / fabric		gezeichnet: signed:	MZ

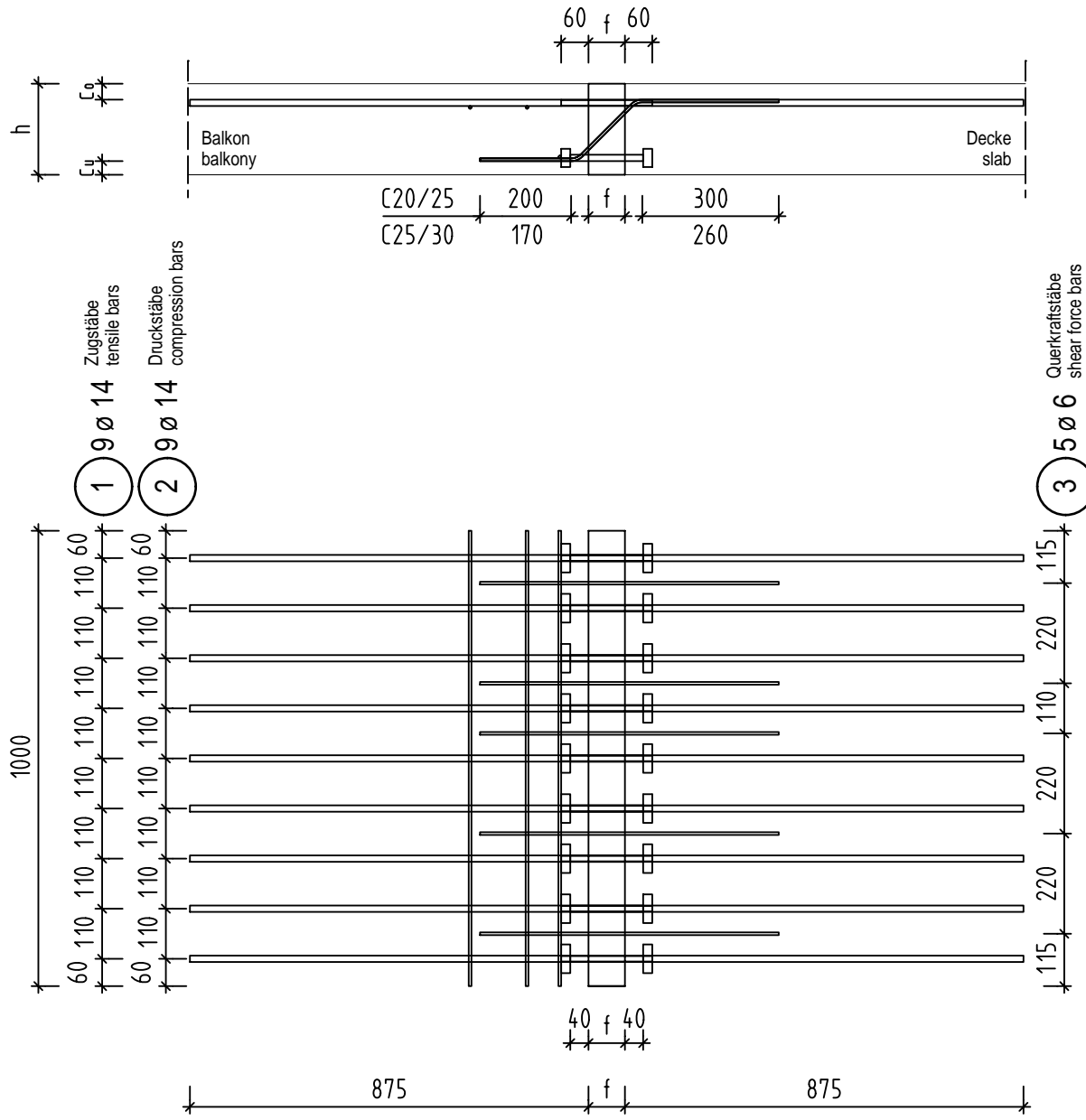




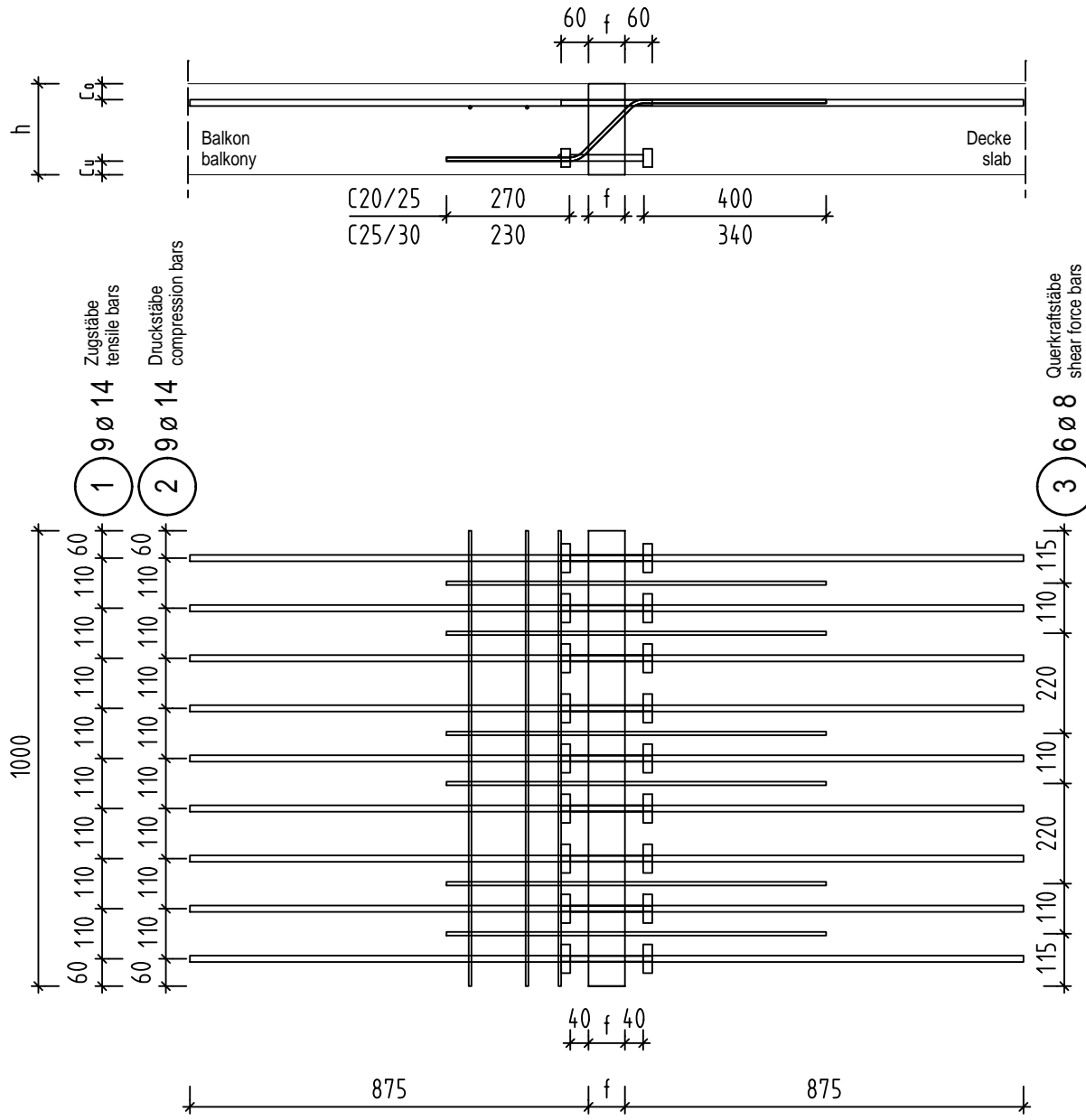
Egco box type MM80-VB		MXL80-VB	
		Max Frank GmbH & Co. KG <a href="http://www.maxfrank.de">www.maxfrank.de</a> Tel. +49 (0)9265/951-71 Email <a href="mailto:egco box@peca.de">egco box@peca.de</a>	
Elementhöhe: element height:	$h =$ mm	Zugstäbe: tensile bars:	8 Ø 14
Elementlänge: element length:	$l = 1000$ mm	Druckstäbe: compression bars:	8 Ø 14
Fugenbreite: insulation width:	$f =$ mm	Querkraftstäbe: shear force bars:	8 Ø 8
Betondeckung: concrete cover:	$C_0 =$ mm $C_u = 33$ mm	Querkraftstabtyp: shear force bar type:	
Betongüte Balkon: in situ concrete balcony:		Dämmstoff: insulation material:	
Betongüte Decke: in situ concrete slab:			
Feuerwiderstandsklasse: fire-resistance:			
$V_{Rd} =$	123,6 kN / m	$M_{Rd} =$	kNm / m
Anschlussbewehrung durch Stabstahl / Matten gerade on site reinforcement with bars / fabric		gezeichnet: signed:	MZ




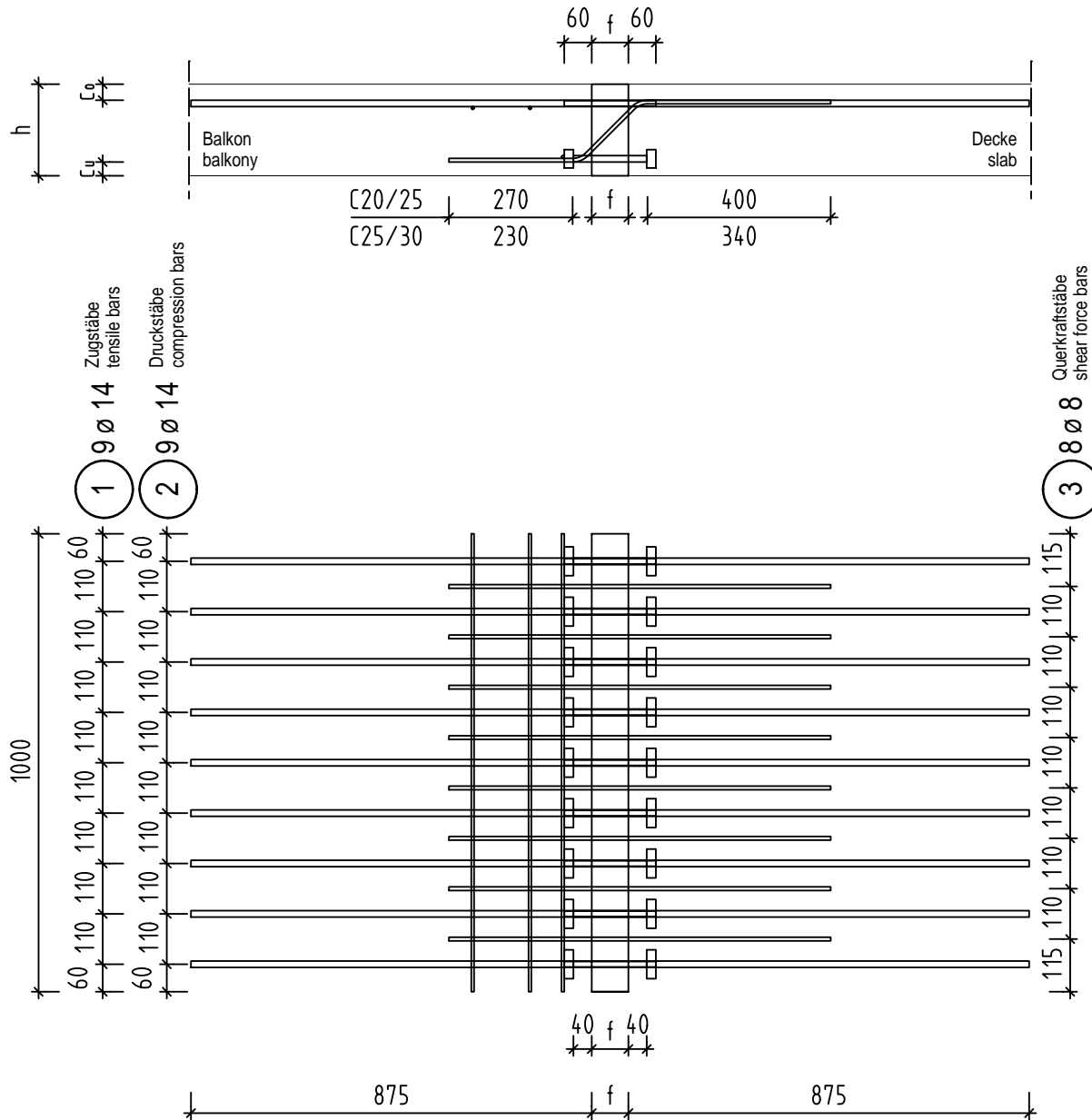
Egco box type MM80-V+/-		MXL80-V+/-	
		Max Frank GmbH & Co. KG <a href="http://www.maxfrank.de">www.maxfrank.de</a> Tel. +49 (0)9265/951-71 Email <a href="mailto:egco box@peca.de">egco box@peca.de</a>	
Elementhöhe: element height:	$h =$ mm	Zugstäbe: tensile bars:	8 Ø 14
Elementlänge: element length:	$l = 1000$ mm	Druckstäbe: compression bars:	8 Ø 14
Fugenbreite: insulation width:	$f =$ mm	Querkraftstäbe: shear force bars:	5 Ø 10/2 Ø 10
Betondeckung: concrete cover:	$C_0 =$ mm $C_u = 33$ mm	Querkraftstabtyp: shear force bar type:	
Betongüte Balkon: in situ concrete balcony:		Dämmstoff: insulation material:	
Betongüte Decke: in situ concrete slab:			
Feuerwiderstandsklasse: fire-resistance:			
$V_{Rd} = + 120,7 / - 48,3$ kN / m	$M_{Rd} =$		kNm / m
Anschlussbewehrung durch Stabstahl / Matten gerade on site reinforcement with bars / fabric		gezeichnet: signed:	MZ




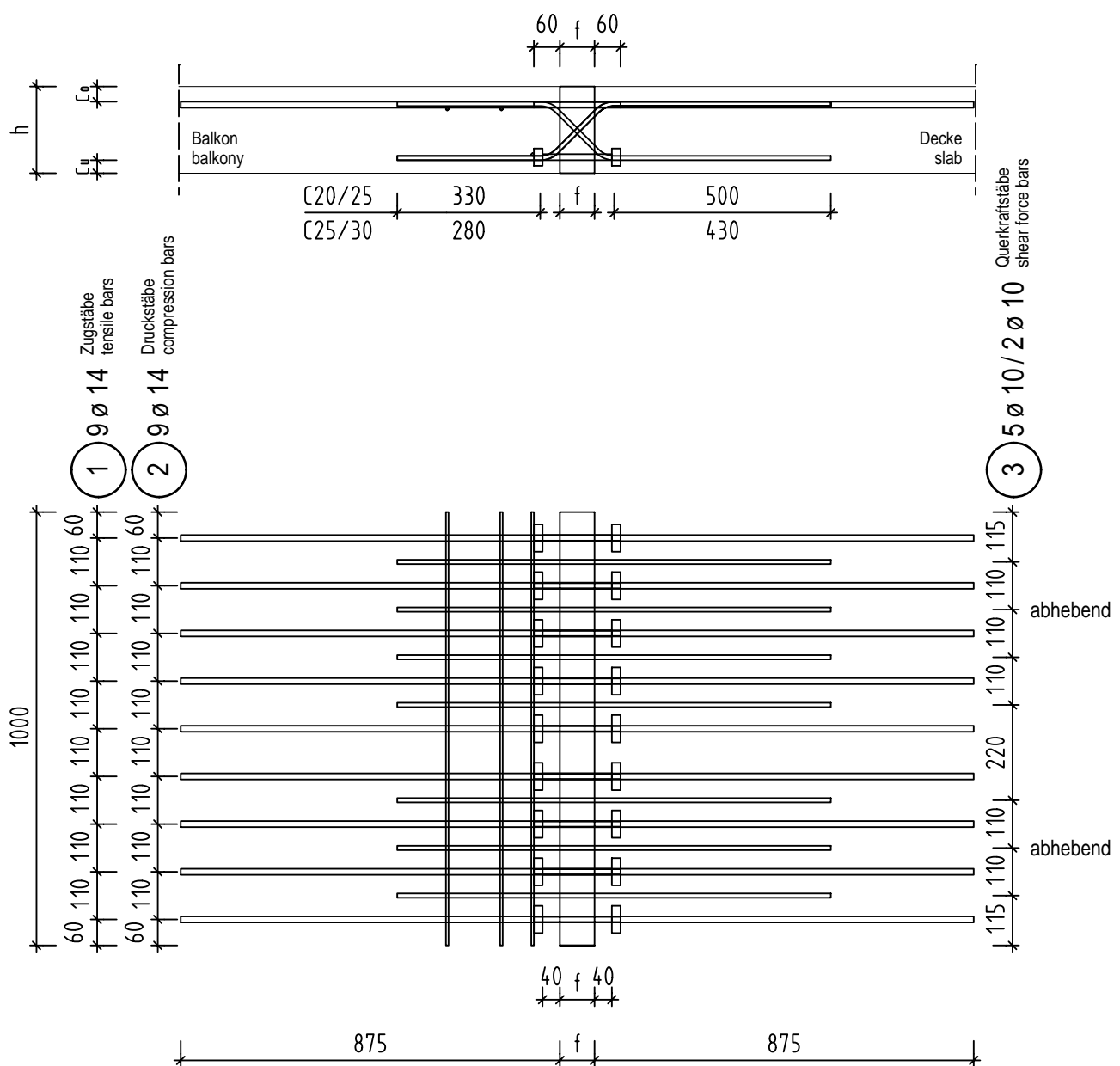
Egco box type MM90		MXL90	
		Max Frank GmbH & Co. KG <a href="http://www.maxfrank.de">www.maxfrank.de</a> Tel. +49 (0)9265/951-71 Email <a href="mailto:egco box@peca.de">egco box@peca.de</a>	
Elementhöhe: element height:	$h =$ mm	Zugstäbe: tensile bars:	9 $\emptyset$ 14
Elementlänge: element length:	$l = 1000$ mm	Druckstäbe: compression bars:	9 $\emptyset$ 14
Fugenbreite: insulation width:	$f =$ mm	Querkraftstäbe: shear force bars:	5 $\emptyset$ 6
Betondeckung: concrete cover:	$C_o =$ mm $C_u = 32$ mm	Querkraftstabtyp: shear force bar type:	
Betongüte Balkon: in situ concrete balcony:		Dämmstoff: insulation material:	
Betongüte Decke: in situ concrete slab:			
Feuerwiderstandsklasse: fire-resistance:			
$V_{Rd} =$	43,5 kN / m	$M_{Rd} =$	kNm / m
Anschlussbewehrung durch Stabstahl / Matten gerade on site reinforcement with bars / fabric		gezeichnet: signed:	MZ



Egco box type MM90-VA		MXL90-VA	
		Max Frank GmbH & Co. KG <a href="http://www.maxfrank.de">www.maxfrank.de</a> Tel. +49 (0)9265/951-71 Email <a href="mailto:egco box@peca.de">egco box@peca.de</a>	
Elementhöhe: element height:	$h =$ mm	Zugstäbe: tensile bars:	9 Ø 14
Elementlänge: element length:	$l = 1000$ mm	Druckstäbe: compression bars:	9 Ø 14
Fugenbreite: insulation width:	$f =$ mm	Querkraftstäbe: shear force bars:	6 Ø 8
Betondeckung: concrete cover:	$C_0 =$ mm $C_u = 32$ mm	Querkraftstabtyp: shear force bar type:	
Betongüte Balkon: in situ concrete balcony:		Dämmstoff: insulation material:	
Betongüte Decke: in situ concrete slab:			
Feuerwiderstandsklasse: fire-resistance:			
$V_{Rd} =$	92,7 kN / m	$M_{Rd} =$	kNm / m
Anschlussbewehrung durch Stabstahl / Matten gerade on site reinforcement with bars / fabric		gezeichnet: signed:	MZ

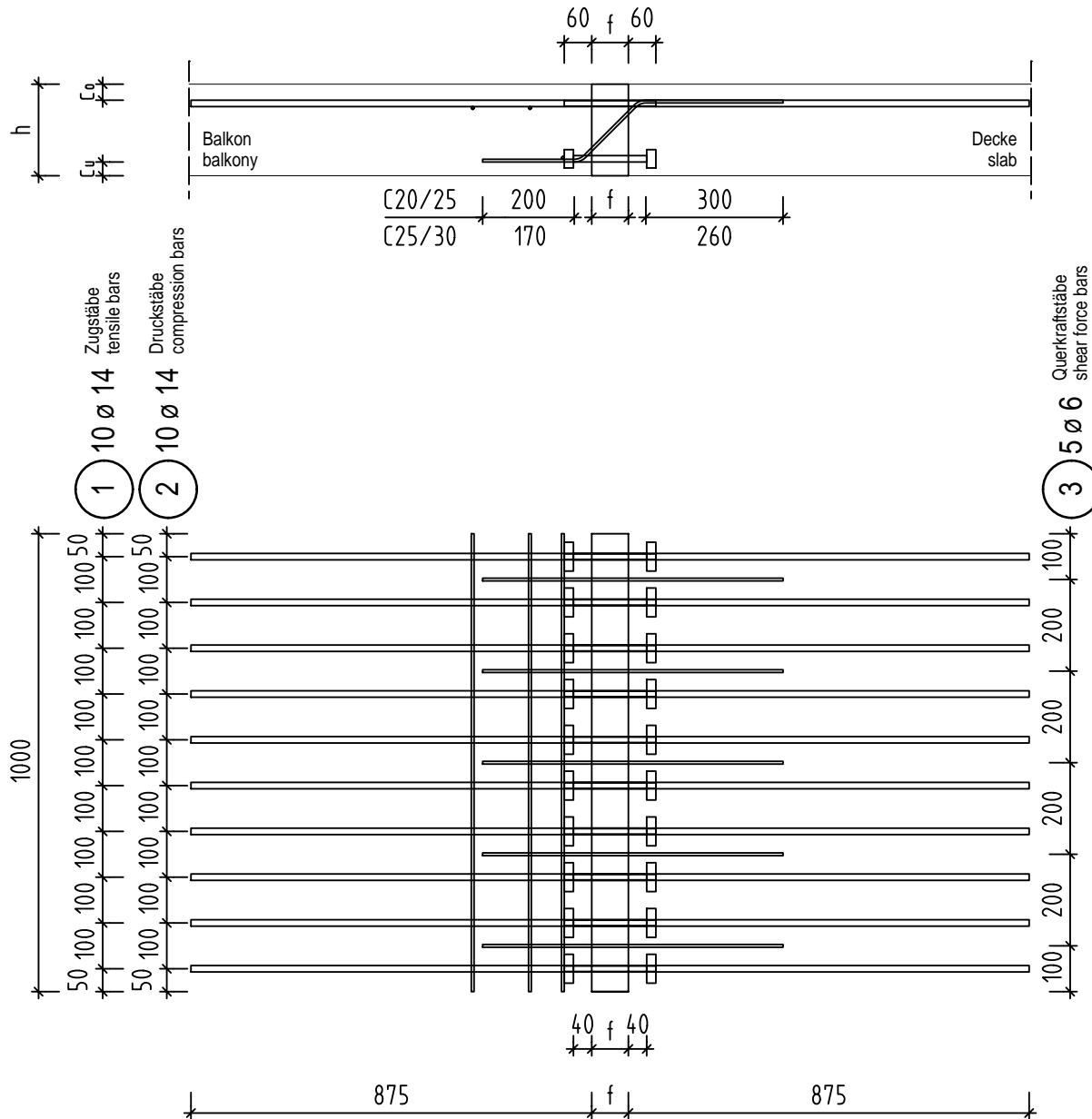



Egco box type MM90-VB		MXL90-VB	
		Max Frank GmbH & Co. KG <a href="http://www.maxfrank.de">www.maxfrank.de</a> Tel. +49 (0)9265/951-71 Email <a href="mailto:egco box@peca.de">egco box@peca.de</a>	
Elementhöhe: element height:	$h =$ mm	Zugstäbe: tensile bars:	9 Ø 14
Elementlänge: element length:	$l = 1000$ mm	Druckstäbe: compression bars:	9 Ø 14
Fugenbreite: insulation width:	$f =$ mm	Querkräfte: shear force bars:	8 Ø 8
Betondeckung: concrete cover:	$C_0 =$ mm $C_u = 32$ mm	Querkräfteabtyp: shear force bar type:	
Betongüte Balkon: in situ concrete balcony:		Dämmstoff: insulation material:	
Betongüte Decke: in situ concrete slab:			
Feuerwiderstandsklasse: fire-resistance:			
$V_{Rd} =$	123,6 kN / m	$M_{Rd} =$	kNm / m
Anschlussbewehrung durch Stabstahl / Matten gerade on site reinforcement with bars / fabric		gezeichnet: signed:	MZ

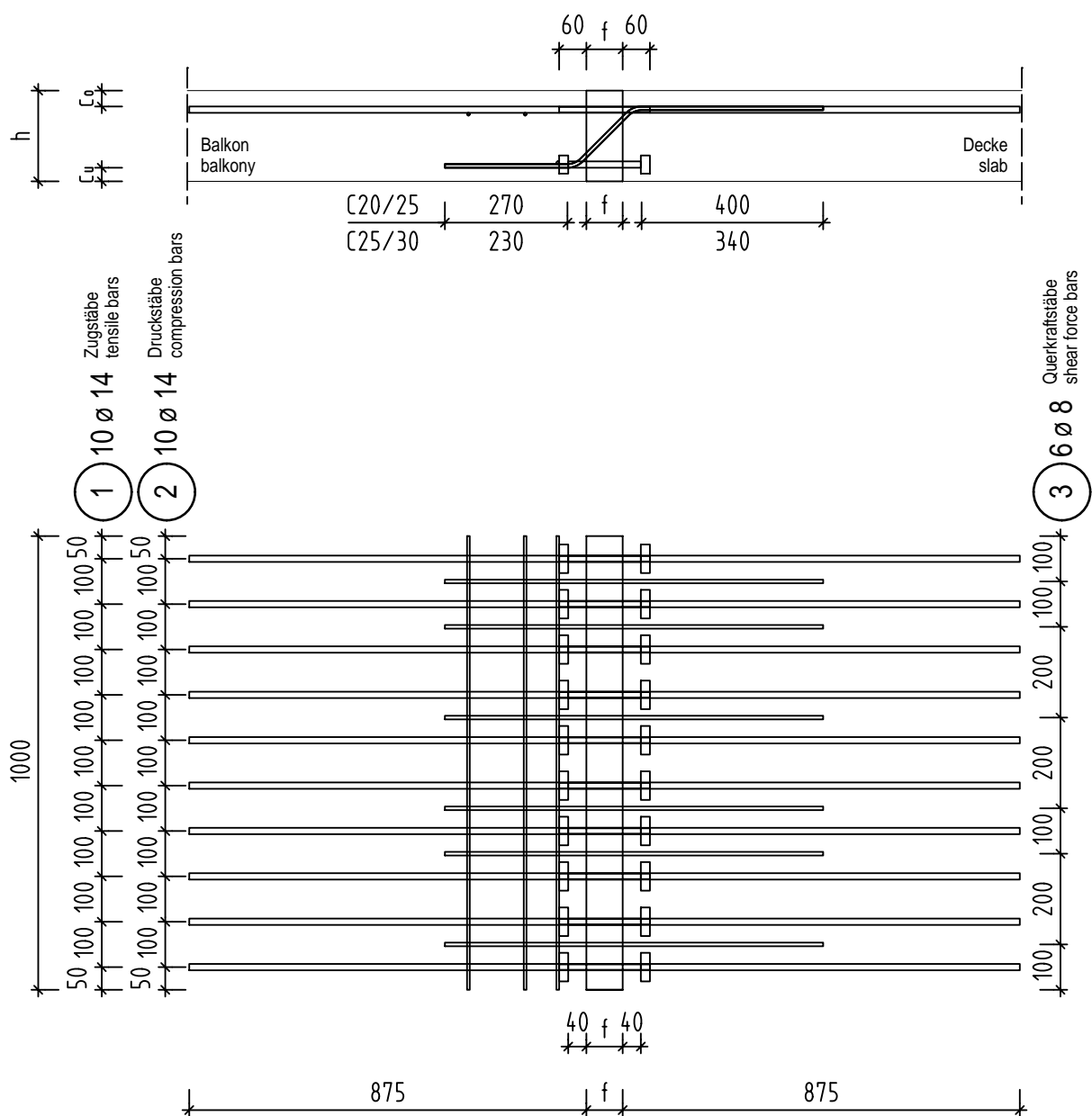


Egco box type MM90-V+/-		MXL90-V+/-	
		Max Frank GmbH & Co. KG <a href="http://www.maxfrank.de">www.maxfrank.de</a> Tel. +49 (0)9265/951-71 Email <a href="mailto:egco box@peca.de">egco box@peca.de</a>	
Elementhöhe: element height:	$h =$ mm	Zugstäbe: tensile bars:	9 $\emptyset$ 14
Elementlänge: element length:	$l = 1000$ mm	Druckstäbe: compression bars:	9 $\emptyset$ 14
Fugenbreite: insulation width:	$f =$ mm	Querkraftstäbe: shear force bars:	5 $\emptyset$ 10/2 $\emptyset$ 10
Betondeckung: concrete cover:	$C_o =$ mm $C_u = 32$ mm	Querkraftstabtyp: shear force bar type:	
Betongüte Balkon: in situ concrete balcony:		Dämmstoff: insulation material:	
Betongüte Decke: in situ concrete slab:			
Feuerwiderstandsklasse: fire-resistance:			
$V_{Rd} = + 120,7 / - 48,3$ kN / m	$M_{Rd} =$		kNm / m
Anschlussbewehrung durch Stabstahl / Matten gerade on site reinforcement with bars / fabric		gezeichnet: signed:	MZ

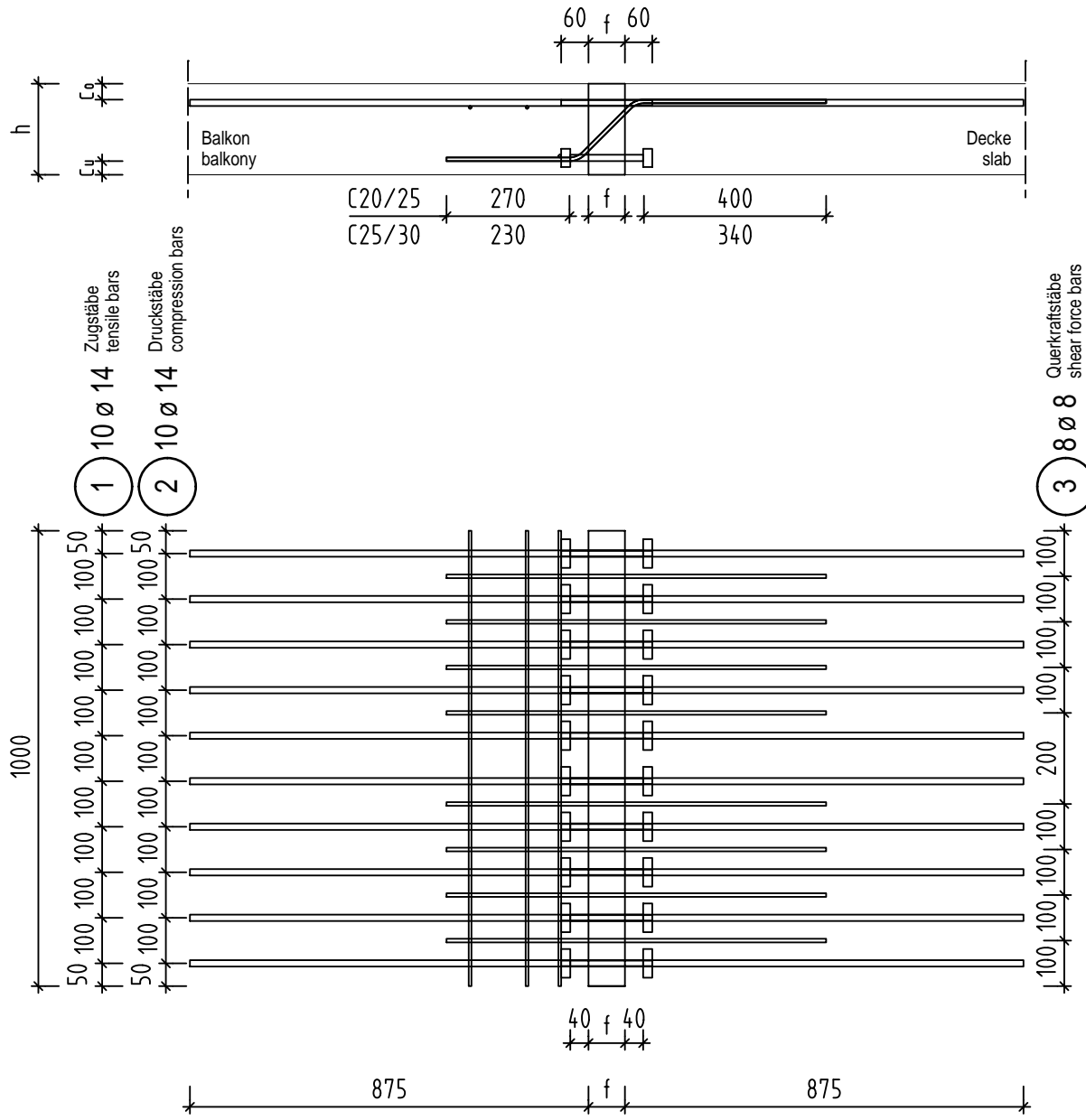




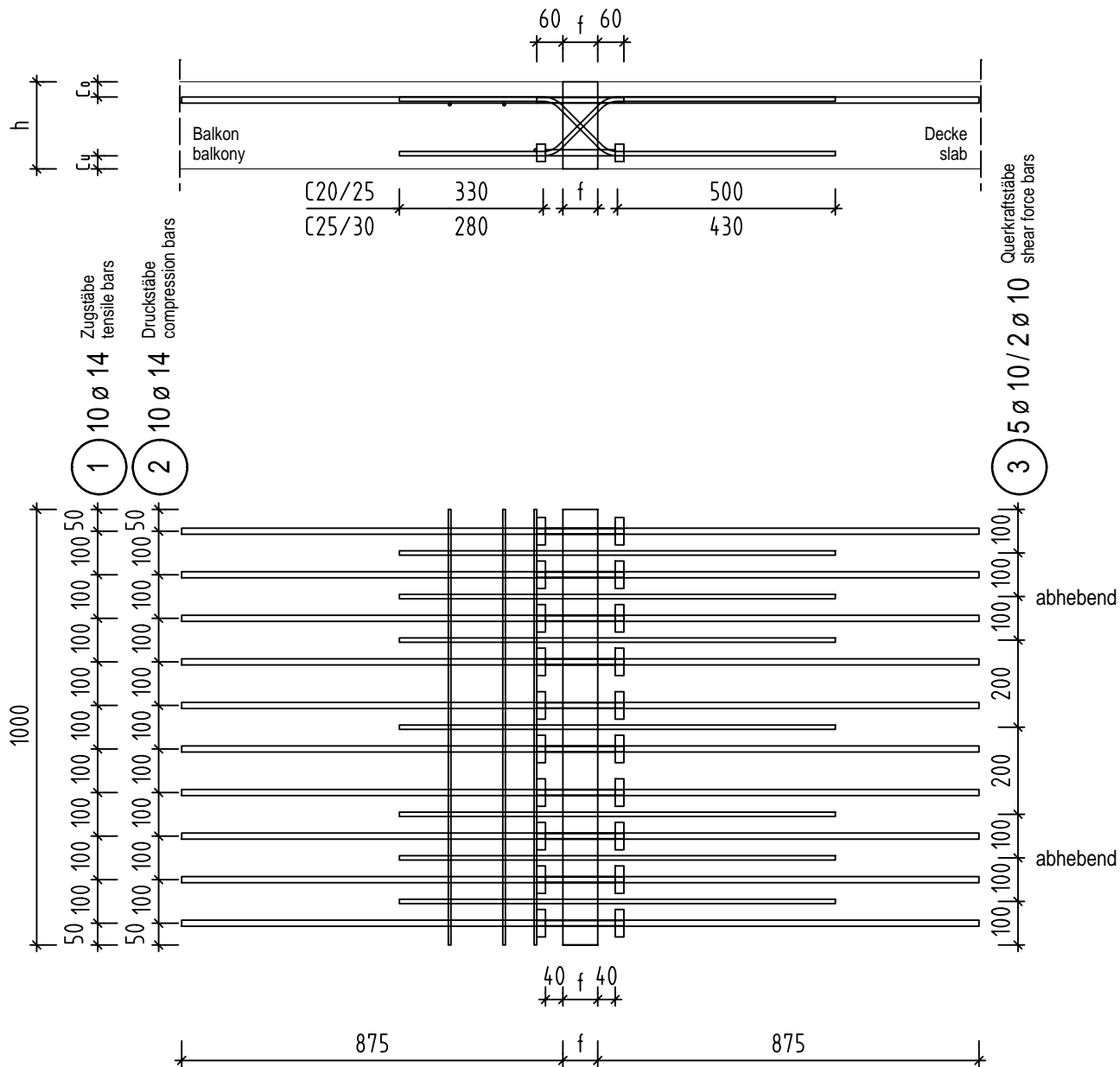
Egco box type MM100		MXL100	
		Max Frank GmbH & Co. KG <a href="http://www.maxfrank.de">www.maxfrank.de</a> Tel. +49 (0)9265/951-71 Email <a href="mailto:egco box@peca.de">egco box@peca.de</a>	
Elementhöhe: element height:	$h =$ mm	Zugstäbe: tensile bars:	10 Ø 14
Elementlänge: element length:	$l = 1000$ mm	Druckstäbe: compression bars:	10 Ø 14
Fugenbreite: insulation width:	$f =$ mm	Querkraftstäbe: shear force bars:	5 Ø 6
Betondeckung: concrete cover:	$C_0 =$ mm $C_u = 32$ mm	Querkraftstabtyp: shear force bar type:	
Betongüte Balkon: in situ concrete balcony:		Dämmstoff: insulation material:	
Betongüte Decke: in situ concrete slab:			
Feuerwiderstandsklasse: fire-resistance:			
$V_{Rd} =$	43,5 kN / m	$M_{Rd} =$	kNm / m
Anschlussbewehrung durch Stabstahl / Matten gerade on site reinforcement with bars / fabric		gezeichnet: signed:	MZ




Egco box type MM100-VA		MXL100-VA	
		Max Frank GmbH & Co. KG www.maxfrank.de Tel. +49 (0)9265/951-71 Email egco box@peca.de	
Elementhöhe: element height:	$h =$ mm	Zugstäbe: tensile bars:	10 Ø 14
Elementlänge: element length:	$l = 1000$ mm	Druckstäbe: compression bars:	10 Ø 14
Fugenbreite: insulation width:	$f =$ mm	Querkraftstäbe: shear force bars:	6 Ø 8
Betondeckung: concrete cover:	$C_o =$ mm $C_u = 32$ mm	Querkraftstabtyp: shear force bar type:	
Betongüte Balkon: in situ concrete balcony:		Dämmstoff: insulation material:	
Betongüte Decke: in situ concrete slab:			
Feuerwiderstandsklasse: fire-resistance:			
$V_{Rd} =$	92,7 kN / m	$M_{Rd} =$	kNm / m
Anschlussbewehrung durch Stabstahl / Matten gerade on site reinforcement with bars / fabric		gezeichnet: signed:	MZ



Egco box type MM100-VB		MXL100-VB	
		Max Frank GmbH & Co. KG <a href="http://www.maxfrank.de">www.maxfrank.de</a> Tel. +49 (0)9265/951-71 Email <a href="mailto:egco box@peca.de">egco box@peca.de</a>	
Elementhöhe: element height:	$h =$ mm	Zugstäbe: tensile bars:	10 Ø 14
Elementlänge: element length:	$l = 1000$ mm	Druckstäbe: compression bars:	10 Ø 14
Fugenbreite: insulation width:	$f =$ mm	Querkraftstäbe: shear force bars:	8 Ø 8
Betondeckung: concrete cover:	$C_0 =$ mm $C_u = 32$ mm	Querkraftstabtyp: shear force bar type:	
Betongüte Balkon: in situ concrete balcony:		Dämmstoff: insulation material:	
Betongüte Decke: in situ concrete slab:			
Feuerwiderstandsklasse: fire-resistance:			
$V_{Rd} =$	123,6 kN / m	$M_{Rd} =$	kNm / m
Anschlussbewehrung durch Stabstahl / Matten gerade on site reinforcement with bars / fabric		gezeichnet: signed:	MZ



Egco box type MM100-V+/-		MXL100-V+/-	
		Max Frank GmbH & Co. KG <a href="http://www.maxfrank.de">www.maxfrank.de</a> Tel. +49 (0)9265/951-71 Email <a href="mailto:egco box@peca.de">egco box@peca.de</a>	
Elementhöhe: element height:	$h =$ mm	Zugstäbe: tensile bars:	10 Ø 14
Elementlänge: element length:	$l = 1000$ mm	Druckstäbe: compression bars:	10 Ø 14
Fugenbreite: insulation width:	$f =$ mm	Querkraftstäbe: shear force bars:	5 Ø 10 / 2 Ø 10
Betondeckung: concrete cover:	$C_0 =$ mm $C_u = 32$ mm	Querkraftstabtyp: shear force bar type:	
Betongüte Balkon: in situ concrete balcony:		Dämmstoff: insulation material:	
Betongüte Decke: in situ concrete slab:			
Feuerwiderstandsklasse: fire-resistance:			
$V_{Rd} = + 120,7 / - 48,3$ kN / m	$M_{Rd} =$		kNm / m
Anschlussbewehrung durch Stabstahl / Matten gerade on site reinforcement with bars / fabric		gezeichnet: signed:	MZ