

FRANK | Ceník a katalog

platný od 1. listopadu 2009

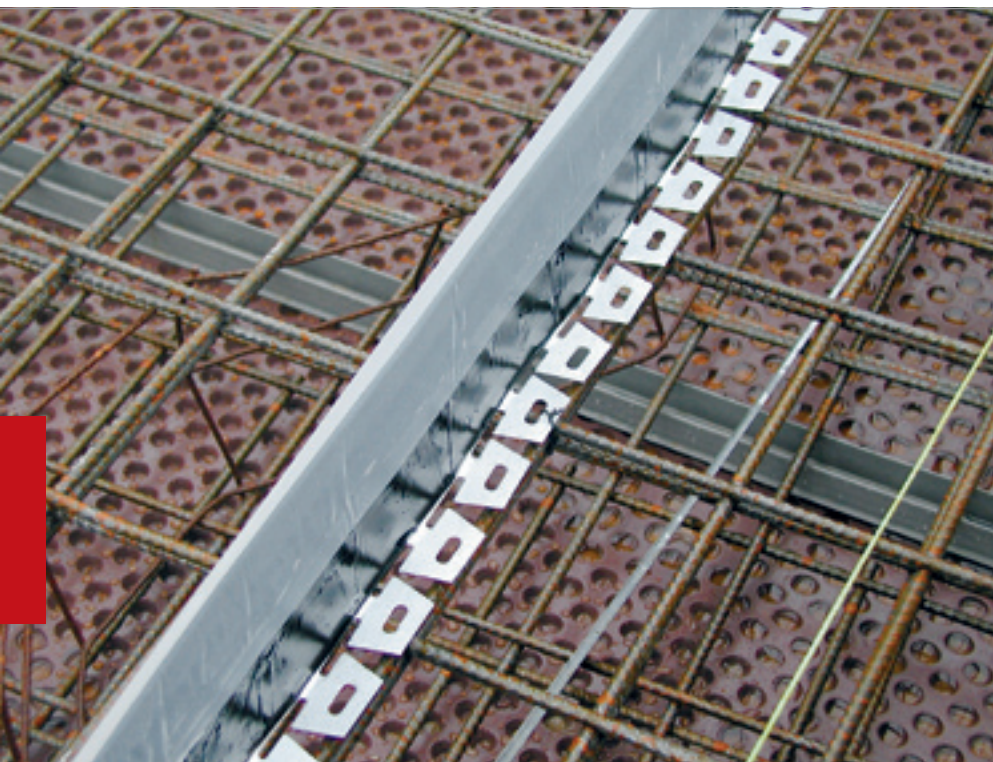
Všechny uvedené ceny jsou orientační bez DPH.
Pro upřesnění ceny kontaktujte prodejce.



Fradiflex - Těsnící plech



Fradiflex | Těsnicí plech do vodotěsných pracovních spár v betonu



Při utěšňování pracovních spár v betonu jsou na těsnicí systém kladeny vysoké požadavky ohledně spolehlivosti.

Plechové těsnění spár Fradiflex v rolích o délce 25 m se speciálním 1 mm silným povlakem těmto požadavkům více než vyhovuje a představuje díky minimálnímu počtu napojení přesahem (každých 25 m) ekonomicky velmi rentabilní a spolehlivé řešení.

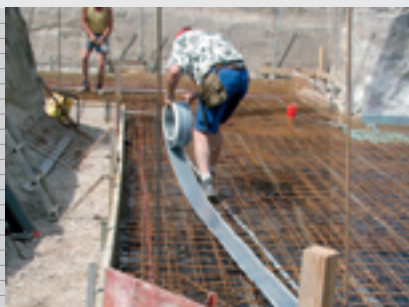
Pro zvláštní případy použití dodáváme plechové těsnění Fradiflex i v rovných kusech o délce 2,10 m.

Osvědčení o zkoušce

TU-Mnichov

- Obecné stavební osvědčení o zkoušce

Fradiflex se může dle směrnice – WU DAfStb používat podle požadavků třídy využití A a B pro třídu namáhání 1 a 2.



Role těsnicího plechu Fradiflex (25 m) se rozvine, povlak směřuje na návodní stranu.



Před připevněním plechového pásu se odstraní spodní pruh ochranné fólie.

Styky se jednoduše vytvoří přesahem 10 cm, konce plechů se na sebe pevně přitlačí a zajistí přiloženým svěrným třmínkem.




Rohy a zaoblění v průběhu pracovní spáry se dají jednoduše vytvarovat ohnutím těsnicího plechu.



Fradiflex | Těsnicí plech do vodotěsných pracovních spár v betonu

Fradiflex-Standard – těsnicí plech

s jednostranným povlakem – pro vodotěsné pracovní spáry v betonu

	popis	číslo výrobku	šířka mm	hmotnost kg/kartón	hmotnost kg/paleta	cena Kč/m
	Těsnicí plech Fradiflex Standard s připevňovacími úhelníky, délka role 25 m, balení vč. 2 zajišťovacích svorek, 36 kartónů v paletě, 900 bm v paletě	FFBRE122500BW	120	22,0	812	204,00
		FFBRE152500BW	150	25,0	920	236,00
	Těsnicí plech Fradiflex Standard, délka role 25 m, balení vč. 2 ks zajišťovacích svorek, 36 kartónů v paletě, 900 bm v paletě	FFBRE122500	120	20,0	740	221,00
		FFBRE152500	150	24,0	884	227,00
	Těsnicí plech Fradiflex-Standard, rovný, délky 2,1 m, balení vč. 58 ks zajišťovacích svorek, 50 ks plechů v krabici, 10 krabic v paletě, 1050 m v paletě.	FFBGE120210	120	84,0	860	221,00
		FFBGE150210	150	101,0	1030	227,00


Fradiflex-Premium – těsnicí plech

s oboustranným povlakem – pro vodotěsné pracovní spáry v betonu

	popis	číslo výrobku	šířka mm	hmotnost kg/kartón	hmotnost kg/paleta	cena Kč/m
	Fradiflex-Premium s připevňovacími úhelníky, kartón s rolí 25 m vč. 2 ks zajišťovacích svorek, 36 kartónů v paletě, 900 bm v paletě	FFBRZ122500BW	120	22,0	812	239,00
		FFBRZ152500BW	150	25,0	920	248,00
	Fradiflex-Premium kartón s rolí 25 m vč. 2 ks zajišťovacích svorek, 36 kartónů v paletě, 900 m v paletě	FFBRZ122500	120	20,0	740	231,00
		FFBRZ152500	150	24,0	884	239,00
	Fradiflex-Premium-rovný = v rovných kusech délky 2,1 m, v bednách s 50 ks plechu vč. 58 ks zajišťovacích svorek, 10 beden v paletě, 1050 m v paletě	FFBGZ120210	120	84,0	860	231,00
		FFBGZ150210	150	101,0	1030	239,00


Montážní třmen Fradiflex

pro šířku plechu 120 a 150 mm

	číslo výrobku	hmotnost kg/svazek	jednotka balení	cena Kč/ks
	FFBBUEG01	7,50	50 ks/svazek	26,00


Zajišťovací svorka Fradiflex

k zajištění přesahového napojení

	číslo výrobku	hmotnost kg/bal.	jednotka balení	cena Kč/ks
	FFBBUEG03	2,00	100 ks/pytel	17,00


Napojení v dilatační spáře Fradiflex

adaptér pro připojení těsnicího plechu na těsnicí pás

	číslo výrobku	výška h mm	hmotnost kg/kartón	jednotka balení	cena Kč/ks
	FFBDA12	120	0,80	2 ks/kartón	716,00
	FFBDA15	150	1,20	2 ks/kartón	729,00


Speciální těsnicí páska Fradiflex

pro potažení plechu

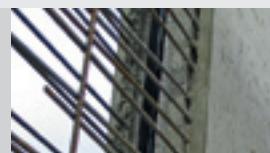
	číslo výrobku	šířka mm	délka m	hmotnost kg/role	cena Kč/m
	YBUTYLKB050	50	15	1,17	62,00
	YBUTYLKB100	100	15	2,33	102,00

Prvky pro řízenou trhlinu


s potaženým těsnicím spárovým plechem

	popis	číslo výrobku	délka m	hmotnost kg/ks	cena Kč/m
	Fradiflex pro řízenou trhlinu v monolitickém betonu včetně 2 ks zajišťovacích svorek	FFBSRO250	2,5	9,80	842,00
		FFBSRO300	3,0	11,80	842,00

Více informací k bednicím prvkům naleznete v části „Stremaform / Stremaflex“, začínající na straně 104.





Fradiflex-roh

	popis	číslo výrobku	hmotnost kg/ks	cena Kč/ks
	Fradiflex-roh je spojovací prvek těsnění deska/stěna s těsnicím plechem řízené spáry umístěné v rohu stěn, vč. 2 zajišťovacích svorek. Výška 200 mm	FFBECKE	1,80	329,00

Vodorovný prvek Fradiflex-roh a svislý prvek pro řízenou spáru je díky oboustrannému potahu vhodný pro vnitřní i pro vnější rohy.

Řízená trhlina ve stěně/rohu ze zdvojených filigránových prefabrikátů

	popis	číslo výrobku	délka prvku m	hmotnost kg/ks	cena Kč/m
	Těsnicí plech pro řízenou trhlinu v průběžné filigránové stěně, vč. 2 ks zajišťovacích svorek	FFBSRF FFBSRF300	2,50 3,00	9,50 11,40	806,00 806,00
	Těsnicí plech pro řízenou trhlinu v rohu filigránových stěn, vč. 2 ks zajišťovacích svorek	FFBSRE FFBSRE300	2,50 3,00	12,50 15,00	849,00 849,00

Je vhodný pro tloušťku stěny do 30 cm. Jiné rozměry na poptání.

Prvky Fradiflex-Ecke a Sollriss-Ecke je možné na základě oboustranného potahu použít jak pro vnitřní tak i pro vnější rohy.

Fixační třmen pro řízenou trhlinu ve stěně/v rohu

	popis	číslo výrobku	jednotka balení	pro tloušťku stěny mm	hmotnost kg/svazek	cena Kč/ks
	Fixační třmen prvku pro řízenou trhlinu v průběžné stěně	FFBBUEG24F FFBBUEG30F	20 ks/svazek 20 ks/svazek	240 300	3,00 3,00	72,00 74,00
	Fixační třmen prvku pro řízenou trhlinu v rohu stěn	FFBBUEG24E FFBBUEG30E	10 ks/svazek 10 ks/svazek	240 300	2,20 2,20	77,00 80,00

Plechový těsnicí prvek pro vytvoření tzv. řízené trhliny ve stěnách/rozích způsobí na místech styků filigránových prefabrikátů vznik plánované trhliny a spolehlivě ji utěsní. Není zapotřebí žádné další dotěšňování. Prvky pro řízenou trhlinu ve filigránové stěně nebo jejím rohu se dodávají jako kompletní výrobky.



Svislá plechová těsnění řízených trhlin se prvkem Fradiflex-roh spojí s plechovým těsněním mezi deskou a stěnou přesahem a zajistí se dvěma svorkami.

Fradiflex – plechový těsnicí prvek pro vytvoření řízené a utěsněné trhliny ve filigránových stěnách

Upevnění plechového prvku pro řízenou trhlinu do filigránových stěn není nutné. Díky vlastní stabilitě (ocelový plech o tloušťce 2 mm) se musí plechy zafixovat jen na horním konci speciálním fixačním třmenem.

Fradiflex-roh slouží k napojení svislého těsnicího prvku řízené trhliny v rohu filigránové stěny na těsnění spáry deska/stěna. Připevňuje se k horní výztuži desky.





Max Frank GmbH & Co. KG | Technologie pro stavební průmysl

Prodejce v ČR:

Podzemní stavby Probeton s.r.o.

Bratří Kříčků 1542/1, 621 00 Brno
info@psbrno.cz

Vedení firmy:

Mgr. Jan Zajíc
mobil: +420 602 489 605
zajic@psbrno.cz

Čechy:

Jiří Mleziva
mobil: +420 602 489 605
mleziva@psbrno.cz

Morava:

Jaroslav Biolek
mobil: +420 602 488 187
biolek@psbrno.cz

Technické poradenství v ČR

Ing. Jan Vrána

Kancelář:
Klánovická 1a
198 00 Praha 9
mobil: +420 603 518 837
j.vrana@maxfrank.com