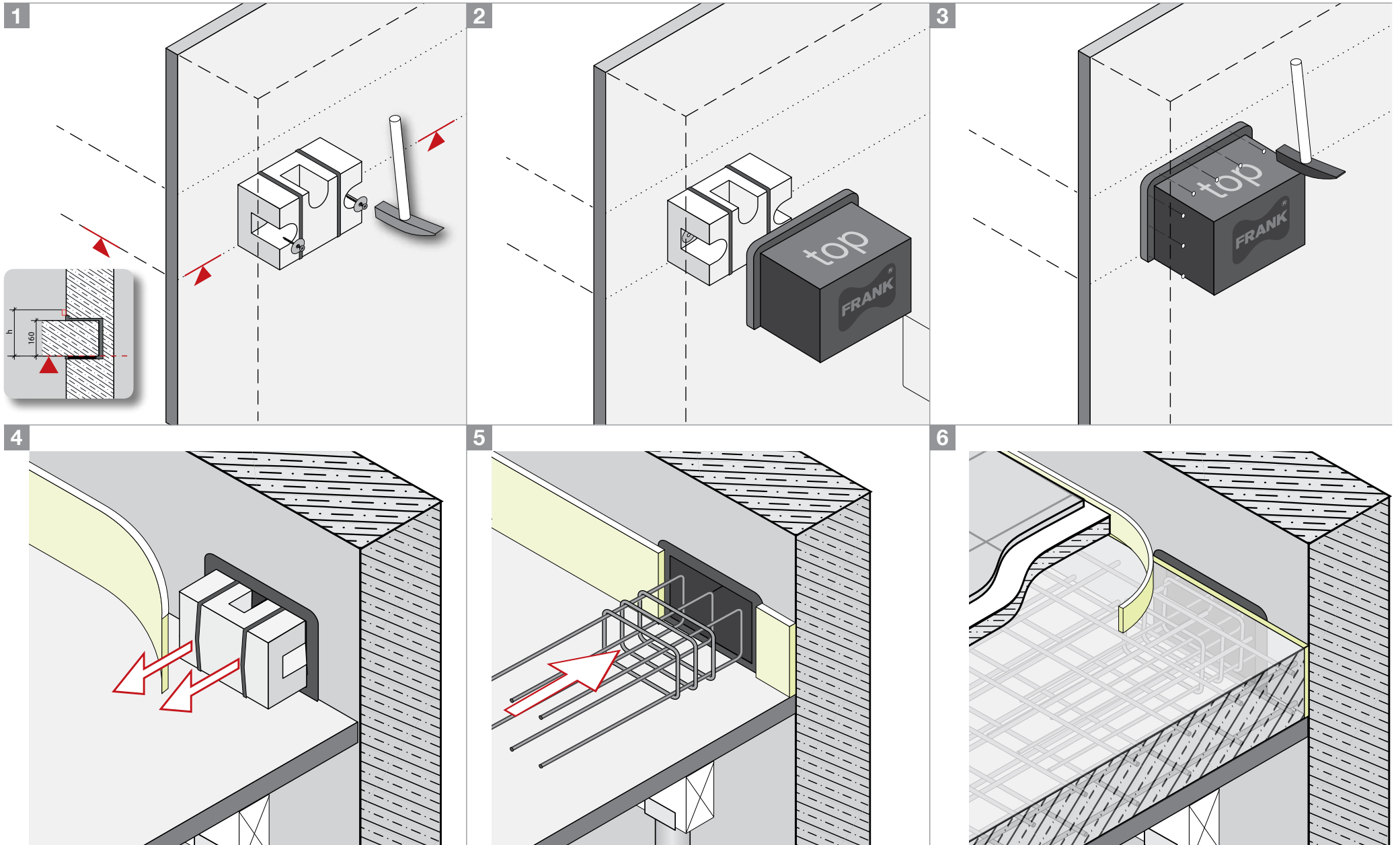


# Egcosono O Podestlager Ortbeton

Egcosono O stair landing bearing for in-situ concrete constructions



**Max Frank GmbH & Co. KG**  
Mitterweg 1 · 94339 Leiblfing · Germany  
Tel. +49 9427 189-0 · Fax +49 9427 1588  
info@maxfrank.com · www.maxfrank.com

Diese Montageanleitung kann nur als Empfehlung gelten. Sie ersetzt nicht das für die Montage erforderliche Fachwissen. Die Anleitung wird stets auf dem neuesten Stand der Technik gehalten und wird ständig aktualisiert. Technische Änderungen sind daher – auch ohne vorherige Information des Kunden – ausdrücklich vorbehalten. Die jeweils gültige Version ist auf unserer Homepage unter: [www.maxfrank.de](http://www.maxfrank.de) zu finden. Ergänzend gelten unsere Allgemeinen Verkaufsbedingungen.

*This Installation Guideline is a condensed description of factors having a direct effect on the performance of the FRANK product and is based on the present state of the art. It may be necessary to alter these recommendations, as more information becomes available. Correct use is the responsibility of the user, if in doubt please consult your local supplier.*